

Edelstahl-Gewindefittings Gewindenippel



Produktfoto



EG 22

Verwendung

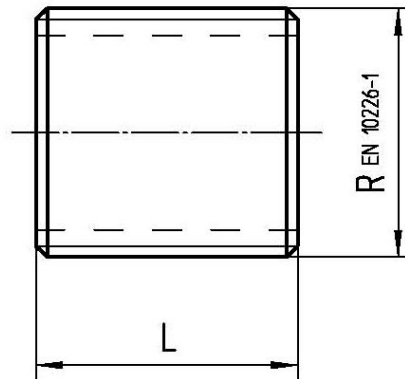
- Wasser, Heizung, ölfreie Druckluft, Kühlleitungen

Produkt - Highlights

- Ausführung, Maße und Toleranzen in Anlehnung an DIN EN 10242
- Gewinde nach DIN ISO 7-1 (DIN-EN 10226-1)
- Werkstoff 1.4401, V4A
- Druckprüfung nach DIN EN 10242
- Grundsoriment von ½“ bis 2“ lagernd
- Kostengünstige, zeitgemäße Alternative zu Messing und Kupfer



Technische Zeichnung



Maße

NW	DN	15	20	25	32	40	50		
Rp	DIN EN 10226-1	½	¾	1	1 ¼	1 ½	2		
L	mm	25	30	35	38	38	45		

Technische Eigenschaften

Oberfläche	roh
Material	1.4401, V4A
Nenngröße	siehe Tabelle
Nenndruck	PN10
Temperaturbeständigkeit	max. 90°C
Medium	siehe Anwendungsgebiete

Artikelnummern

Artikel-Nr.	EAN-Nummer 4018422-	Nennweite	Bemerkungen
10900004	310481	DN15	
10900005	310498	DN20	
10900006	310504	DN25	
10900007	310511	DN32	
10900008	310528	DN40	
10900009	310535	DN50	