

Edelstahl-Gewindefittings halbe Muffe



Produktfoto



EM 16D

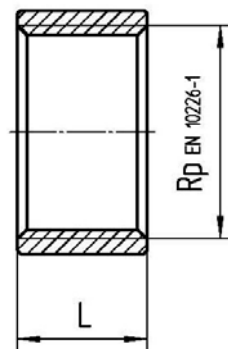
Verwendung

- Wasser, Heizung, ölfreie Druckluft, Kühlleitungen

Produkt - Highlights

- Ausführung, Maße und Toleranzen in Anlehnung an DIN EN 10242
- Gewinde nach DIN ISO 7-1 (DIN-EN 10226-1)
- Werkstoff 1.4401, V4A
- Druckprüfung nach DIN EN 10242
- Grundsortiment von ½" bis 2" lagernd
- Kostengünstige, zeitgemäße Alternative zu Messing und Kupfer

Technische Zeichnung



Maße

NW	DN	15	20	25	32	40	50
Rp	DIN EN 10226-1	½	¾	1	1 ¼	1 ½	2
L	mm	15	16	20	22	22	26



Technische Eigenschaften	
Oberfläche	roh
Material	1.4401, V4A
Nenngröße	siehe Tabelle
Nenndruck	PN10
Temperaturbeständigkeit	max. 90°C
Medium	siehe Anwendungsgebiete

Artikelnummern			
Artikel-Nr.	EAN-Nummer 4018422-	Nennweite	Bemerkungen
11020004	310900	DN15	
11020005	310917	DN20	
11020006	310924	DN25	
11020007	310931	DN32	
11020008	310948	DN40	
11020009	310955	DN50	