

## Edelstahl-Gewindefittings Rohrdoppelnippel



### Produktfoto



EG 23

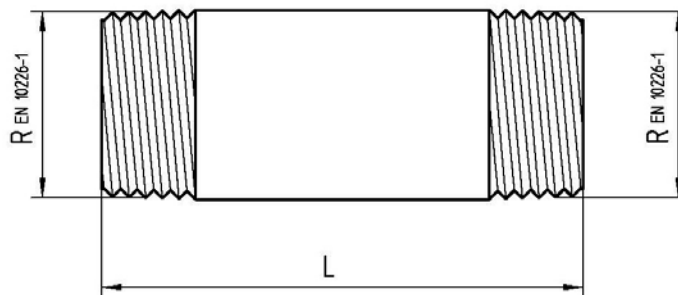
### Verwendung

- Wasser, Heizung, ölfreie Druckluft, Kühlleitungen

### Produkt - Highlights

- Ausführung, Maße und Toleranzen in Anlehnung an DIN EN 10242
- Gewinde nach DIN ISO 7-1 (DIN-EN 10226-1)
- Werkstoff 1.4401, V4A
- Druckprüfung nach DIN EN 10242
- Grundsortiment von ½" bis 1 ¼" lagernd
- Kostengünstige, zeitgemäße Alternative zu Messing und Kupfer

### Technische Zeichnung



### Technische Eigenschaften

Oberfläche	roh
Material	1.4401, V4A
Nenngröße	siehe Tabelle
Nenndruck	PN10
Temperaturbeständigkeit	max. 90°C
Medium	siehe Anwendungsgebiete



Artikelnummern					
Artikel-Nr.	EAN-Nummer 4018422-	Nennweite DN	R	L	Bemerkung
17010032	310962	15	½	40	
10920004	310542			60	
17010033	310979			80	
17010034	310986			100	
17010035	310993			120	
17010036	311006			150	
17010037	311013			180	
17010038	311020			200	
17010042	311037	20	¾	40	
10920005	310559			60	
17010043	311044			80	
17010044	311051			100	
17010045	311068			120	
17010046	311075			150	
17010048	311082			200	
17010052	311099			25	1
10920006	310566	60			
17010053	311105	80			
17010054	311112	100			
17010055	311129	120			
17010056	311136	150			
17010058	311143	200			
17010062	311150	32	1 ¼		
17010063	311167			60	
10920007	310573			80	
17010064	311174			100	
17010065	311181			120	
17010066	311198			150	
17010068	311204			200	
17010071	311211			40	1 ½
17010072	311228	60			
10920008	310580	80			
17010073	311235	100			
17010074	311242	120			
17010075	311259	150			
17010077	311266	200			



Artikelnummern					
Artikel-Nr.	EAN-Nummer 4018422-	Nennweite DN	R	L	Bemerkung
17010080	311273	50	2	40	
17010081	311280			60	
17010082	311297			80	
10920009	310597			100	
17010083	311303			120	
17010084	311310			150	
17010086	311327			200	

Bei Rohrdoppelnippeln sind die dunkelgrau hinterlegten Längen Standardmaße

