

Edelstahl Winkelverschraubung konisch dichtend V4A IG/AG - 3/8"

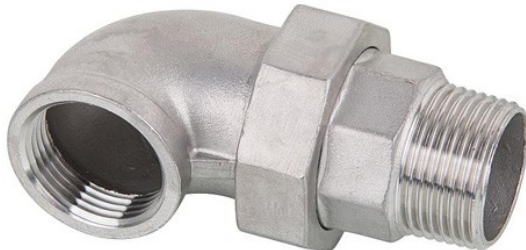
<https://www.schwarte-shop.de/edelstahl-winkelverschraubung-konisch-dichtend-v4a-ig-ag-3-8>

Artikelnummer: **95397**

€ 5,71

inkl. 19% MwSt.

zzgl. Versand ab **€ 5,60**



Lieferzeit ca. 1-3 Tage

Bilder und technische Details ohne Gewähr

Produktbeschreibung

Edelstahl V4A Gewindefitting Winkelverschraubung IG/AG 3/8" - konisch dichtend

Unsere V4A Edelstahl Gewindefittings sind für den Einsatz in Trinkwasserinstallationen uneingeschränkt einsetzbar. Alle Gewinde werden standardmäßig nach EN 10226 Teil 1 gefertigt und sind aussen konisch (Kurzzeichen R) und innen zylindrisch (Kurzzeichen Rp). Die Edelstahl Fittings sind formstabil und bieten eine gute Korrosionsbeständigkeit.

Produktmerkmale:

- Max. Betriebsdruck: 10 bar
- Max. Betriebstemperatur: -20°C bis +90°C
- Gemäß UBA-Positivliste für Trinkwasser geeignet
- Werkstoff: 1.4408 (AISI 316) V4A
- Gewinde: R (konisches Aussengewinde) / Rp (zylindrisches Innengewinde)

Anwendungsbereiche:

- Trinkwasserinstallationen
- Heizung / Heizkörperanbindungen
- Regenwasser