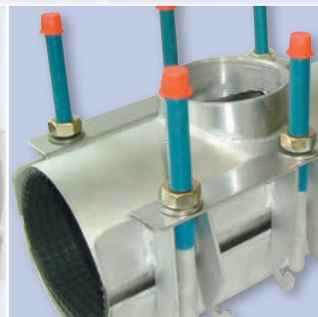


gebbo®

UNIFI⁺

KATALOG 2014

Easy inside...



Das komplette **Produktprogramm**

Mini



Seite 4:

Unifix Mini: Die kleine, leichte und schnelle Reparaturlösung zum Abdichten von Löchern, Rissen und porösen Stellen in wasserführenden Leitungen.

Geeignet für Stahl-, Kupfer-, Guss-, Blei- und Edelstahlrohr sowie für die kurzfristige Reparatur von PE-, Kunststoffverbund- und PVC-Leitungen.

Erhältlich für 21–93 mm Rohraußendurchmesser und in 60 oder 100 mm Baulänge.

Middle



Seite 5:

Unifix Middle: Unsere Dichtschele ist nicht nur zum Abdichten wasserführender, sondern auch gasführender Leitungen geeignet.

Die Middle gibt es bis zu einem Rohraußendurchmesser von 118 mm und in den Baulängen 100 und 150 mm.

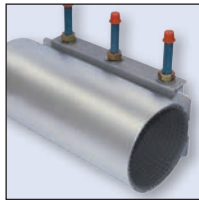
Anbohr-
sättel



Seite 5:

Unifix Anbohrsäattel: Die extrem wirtschaftliche Lösung zur Schaffung nachträglicher Abzweige. Sowohl der Sattel als auch das 60 mm breite und 1,5 mm starke Befestigungsband sind komplett aus Edelstahl.

Maxi

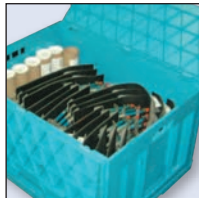


Seite 6:

Unifix Maxi: Der Klassiker für den Tiefbaubereich.

Zum Abdichten und Verbinden von gas- oder wasserführenden Stahl-, Guss-, duktilen Guss- und Faserzement-Leitungen geeignet, sowie für die Reparatur von PE- und PVC-Rohr. Die Maxi gibt es in ein-, zwei- und dreiteilig und auch mit Gewinde- oder Flanschabgang.

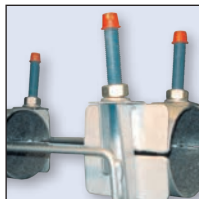
Maxi-Box
S + L + XL



Seite 12:

Unifix Maxi Box S, L, XL: Mit diesen drei Reparaturboxen können Sie flexibel auf die unterschiedlichsten Reparatursituationen reagieren.

Haltebrücken



Seite 17:

Unifix Haltebrücken: Die geeignete Problemlösung um nicht kraftschlüssige Rohrverbindungen gegen Auszug zu sichern.



Kennen Sie Easy???

gebo®
UNIFI

Alle Produkte, bei denen Sie das Easy Inside Zeichen finden, sind mit der Easy Grip Funktion ausgestattet.



Bei der Easy Grip Funktion handelt es sich um eine „Montagehilfe“, die das Installieren der Edelstahlbänder erheblich erleichtert und die Montagezeiten erheblich verkürzt.

Das spart Zeit, Kosten und Energie!!!

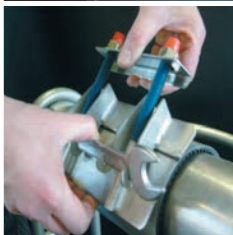
Und so funktioniert es:



Die Seitenstege bei der Middle und allen Maxi-Ausführungen sind mit Einkerbungen versehen.



Diese Einkerbungen dienen als Aufnahme für einen handelsüblichen Ring-oder Maulschlüssel.



Der Rest funktioniert per Hebelwirkung:

Man drückt die Unterkante der Schelle und den Maulschlüssel mit einer Hand zusammen und kann nun mit der anderen Hand ganz bequem die bewegliche Haltebrücke auf der Oberkante der Edelstahlschelle platzieren.

Muttern festziehen, fertig!

Nie war das Installieren von Edelstahl dichtbändern so Easy!!!

Das neue **Edelstahldichtband Unifix Mini!!!**

Zum Abdichten von Löchern, Rissen und porösen Stellen in wasserführenden Leitungen.

Geeignet für: ★ Stahlrohr
 ★ Siederohr
 ★ Edelstahlrohr
 ★ Kupferrohr

und für die kurzfristige Reparatur von kaltwasserführendem:
 ★ PE-Rohr
 ★ PVC-Rohr
 ★ Kunststoffverbundrohr

Wissenswertes zu unseren Unifix-Minis:

- Geeignet zum Abdichten von Löchern, Rissen und porösen Stellen in wasserführenden Leitungen mit glatter Oberfläche
- Starke Wabenstruktur der Dichtmanschette (EPDM, KTW-zugelassen) zum besseren Ausgleich von Rohr-Unebenheiten
- Das Installieren der Mini in Einbausituationen mit geringem Platzangebot (7 mm reichen aus!) ist leicht möglich
- Druckstufen: Wasser PN 10; Temperaturen: Wasser bis 90 °C
- Dichtband, Brücke und Gewindebolzen aus Edelstahl
- Vollflächig verklebte Dichtmanschette
- Extrem leichte Montage
- Erhältlich in Baulänge 60 mm (mit einem Bolzen) und Baulänge 100 mm (mit zwei Bolzen)



Baulänge (mm)	Rohrabmess. (mm)	Artikelnr.
60	21–25	51.01.021025.06
60	26–30	51.01.026030.06
60	33–37	51.01.033037.06
60	38–42	51.01.038042.06
60	42–45	51.01.042045.06
60	48–51	51.01.048051.06
60	55–58	51.01.055058.06
60	60–64	51.01.060064.06
60	69–73	51.01.069073.06
60	74–80	51.01.074080.06
60	87–93	51.01.087093.06

Baulänge (mm)	Rohrabmess. (mm)	Artikelnr.
100	21–25	51.01.021025.10
100	26–30	51.01.026030.10
100	33–37	51.01.033037.10
100	42–45	51.01.042045.10
100	48–51	51.01.048051.10
100	55–58	51.01.055058.10
100	60–64	51.01.060064.10
100	69–73	51.01.069073.10
100	74–80	51.01.074080.10
100	87–93	51.01.087093.10

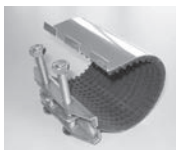
Alle Größen und Baulängen innerhalb von 5 Werktagen verfügbar (mit EPDM-Dichtung).

Montageanleitung Unifix Mini

Edelstahl-Dichtschellen (Baulängen 60 und 100 mm)

Vorbereitung:

1. Reinigen Sie das Rohr um die Schadenstelle herum von Verschmutzungen.
2. Vergewissern Sie sich, dass der Rohraußendurchmesser dem angegebenen Spannungsbereich der Dichtschelle entspricht.
3. Gummimanschette und Rohr sollten mit Seifenlauge angefeuchtet werden.
4. Drehen Sie die Muttern an den Gewindebolzen bis zum Gewindeende zurück.



Montageschritte:

1. Ziehen Sie die Edelstahlbrücke hoch und öffnen Sie die Schelle.
2. Biegen Sie die Dichtschelle um das Rohr und haken Sie die Edelstahlbrücke wieder ein. Achten Sie bitte darauf, dass die Schadenstelle größtmöglich durch die Dichtmanschette abgedeckt wird. (Der Abstand zwischen dem äußeren Rand der Beschädigung und dem Außenrand der Dichtschelle darf 2 cm pro Seite nicht unterschreiten).

Hinweis: Die oben genannten Arbeitsgänge können auch neben der Reparaturstelle erfolgen, so dass die fertig montierte Dichtschelle erst nachträglich über die Beschädigung geschoben wird.

3. Ziehen Sie die Muttern gleichmäßig mit einem Drehmoment von 20 Nm an. Nach ungefähr 15–20 Minuten die Muttern mit einem Drehmoment von ebenfalls 20 Nm nachziehen. Nach erfolgter Reparatur muss eine Druckprüfung durchgeführt werden.

Die Unifix Middle

Zum Abdichten von Löchern, Rissen und porösen Stellen in wasser- und gasführenden Leitungen.



- Geeignet für:**
- ★ Stahlrohr
 - ★ Kupferrohr
 - ★ Edelstahlrohr
 - ★ Siederrohr
 - ★ Gussrohr
 - ★ duktiles Gussrohr
 - ★ Faserzementrohr
- und für die kurzfristige Reparatur von kaltwasserführendem:
- ★ PE-Rohr
 - ★ PVC-Rohr



Wissenswertes zu unseren Unifix-Middle:

- Geeignet zum Abdichten von Löchern, Rissen und porösen Stellen in wasserführenden und gasführenden Leitungen (Achtung: nur für gasführende Leitungen außerhalb von Gebäuden) mit glatter Oberfläche
- **Druckstufen:** Wasser PN 16, Gas PN 4; Temperaturen: Wasser bis 90 °C, Gas -5 bis +50 °C
- Dichtband, Brücke und Gewindebolzen aus Edelstahl 1.4301 (V2A) ähnlich AISI 304
- Vollflächig verklebte Dichtmanschette
- Gewindebolzen mit blauer Teflonbeschichtung und Gewindegewindesteckdichungen
- Dichtmanschette aus EPDM für Wasser (KTW) oder NBR für Gas (DIN DVGW) zugelassen
- In den Baulängen 100 mm (mit einem Gewindebolzen) und 150 mm (mit zwei Gewindebolzen) erhältlich
- **Auf Wunsch auch mit Gewindeabgang erhältlich! Siehe Seite 10.**

Baulänge (mm)	Rohrabmess. (mm)	Artikelnr.
100	32-36	51.02.032036.10
100	40-44	51.02.040044.10
100	44-51	51.02.044051.10
100	48-55	51.02.048055.10
100	50-57	51.02.050057.10
100	52-59	51.02.052059.10
100	56-63	51.02.056063.10
100	58-65	51.02.058065.10
100	60-67	51.02.060067.10
100	75-83	51.02.075083.10
100	87-95	51.02.087095.10
100	108-118	51.02.108118.10

Baulänge (mm)	Rohrabmess. (mm)	Artikelnr.
150	32-36	51.02.032036.15
150	40-44	51.02.040044.15
150	44-51	51.02.044051.15
150	48-55	51.02.048055.15
150	50-57	51.02.050057.15
150	52-59	51.02.052059.15
150	56-63	51.02.056063.15
150	58-65	51.02.058065.15
150	60-67	51.02.060067.15
150	75-83	51.02.075083.15
150	87-95	51.02.087095.15
150	108-118	51.02.108118.15

Alle Größen und Baulängen innerhalb von 5 Werktagen verfügbar (mit EPDM-Dichtung).



Die Unifix Anbohrsättel mit Innengewinde

Die preiswerte Alternative zur Schaffung von Abzweigen!

Wissenswertes zu unseren Anbohrsätteln:

- Geeignet für die Erstellung von Abzweigen an wasser- oder gasführenden Leitungen (Achtung: nur für gasführende Leitungen außerhalb von Gebäuden).
- Die Anbohrsättel sind aus Edelstahl 1.4301 (V2A) ähnlich AISI 304 und sind wahlweise mit EPDM-Dichtungen (nur für Wasser) oder NBR-Dichtungen (für Gas) ausgestattet.
- Die Befestigungsbänder sind ebenfalls aus Edelstahl und sind auf der Innenseite mit einer glatten Gummimanschette ausgekleidet. Dies beugt Beschädigungen insbesondere bei Kunststoffrohren vor und verhindert ein Verrutschen des Anbohrsattels.
- Die Anbohrsättel sind mit folgenden Innengewindeabgängen erhältlich: 1/2" · 3/4" · 1" · 1 1/4" · 1 1/2" · 2"
- Baulänge der Oberschale: 125 mm bei Abzweigen bis 1 1/4"; 150 mm bei Abzweigen ab 1 1/2"
- Mit Hilfe der Befestigungsbänder in unterschiedlichen Längen können die Anbohrsättel für folgende Rohrdimensionen genutzt werden:



	Rohr außen-Ø (mm)
DN 80	88-110
DN 100	108-134
DN 125	114-139

	Rohr außen-Ø (mm)
DN 150	138-160
DN 175	159-180
DN 200	190-218

	Rohr außen-Ø (mm)
DN 225	216-238
DN 250	230-260
DN 275	265-285

Weitere Abmessungen auf Anfrage

Die Unifix Maxi

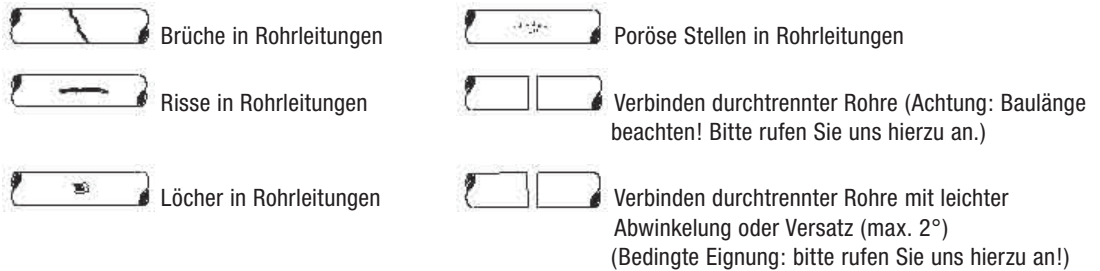
Zum Abdichten bzw. Verbinden von gas- und wasserführenden Leitungen geeignet.
Erhältlich als ein-, zwei- oder dreiteilige Variante, oder auch mit Gewinde- oder Flanschabgang!

Geeignet für:

- ★ Stahlrohr
- ★ Gussrohr
- ★ duktiles Gussrohr
- ★ Faserzementrohr
- ★ PE-Rohr
- ★ PVC-Rohr

} Kaltwasserbereich

und den folgend dargestellte Beschädigungs- bzw. Installationssituationen können mit der Maxi repariert bzw. durchgeführt werden:



Wissenswertes zu unserer Maxi:

- Geeignet zum Abdichten und Verbinden von wasser- oder gasführenden Leitungen (Achtung: nur für gasführende Leitungen außerhalb von Gebäuden).
- Unsere Edelstahldichtbänder sind aus 100 % Edelstahl 1.4301 (V2A) ähnlich AISI 304 und sind geeignet für die schnelle und dauerhafte Reparatur an gebrochenen, gerissenen oder porösen Rohrleitungen. Für Anwendungsbereiche, die eine höhere allgemeine Beständigkeit erforderlich machen (Kläranlagen, chemische Industrie, erhöhte Chloridgehalte) bieten wir die Maxi auch in V4A-Edelstahlqualität an.
- Die Bolzen sind an der Schelle angeschweißt, so daß nur die Edelstahlbrücke beweglich ist. Es ist also zu keiner Zeit während des Einbaus nötig, Elemente der Edelstahldichtbänder auszubauen. Somit können während des Einbaus auch keine Einzelteile verloren gehen.
- Die bei der Fertigung anfallenden Schweißarbeiten werden von Robotern vollzogen, um eine durchgängige Präzision und Qualität zu gewährleisten (Schweißung gemäß EN15614-1). Nach dem Schweißvorgang werden die Reparaturschellen zum Zwecke des Korrosionsschutzes passiviert.
- Die Bolzen sind teflonbeschichtet. Damit ist eine lebenslange Haltbarkeit garantiert.
- Die Gewindemuttern sind gelb passiviert und garantieren Leichtgängigkeit.
- Der Spannbereich wird in das Dichtband eingepreßt und ist somit noch viele Jahre nach dem Einbau im Boden sichtbar.
- Alle Produkte sind standardmäßig mit EPDM Dichtungen für Wasser (KTW zugelassen) ausgestattet, sind aber auf Wunsch auch mit NBR Dichtungen für Gas (DIN DVGW geprüft) oder Viton Dichtungen erhältlich.
- Die Dichtungen haben eine wabenförmige Struktur und sind an den Enden abgeschrägt.
- Dauernde Tests garantieren die Qualität.

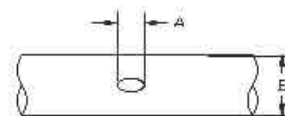
Ermittlung der richtigen Maxi ...

Anbei eine Übersicht, für welche Dimensionen eine ein-, zwei- oder dreiteilige Maxi verwendet werden kann.

Bereich: Abschnitte	Maxi 1 (einteilig)	Maxi 2 (zweiteilig)	Maxi 3 (dreiteilig)
48- 87	X		
88-269	X	X	
270-350	X	X	X
351-835		X	X
836-970			X

... in der richtigen Baulänge:

Zur Ermittlung der passenden Baulänge der Reparaturschelle addieren Sie das Maß der Beschädigung (A) mit dem Durchmesser des Rohres (B).



Bei PE-Rohren fügen Sie 50% des Wertes zu der Summe hinzu. Wenn es möglich ist, empfehlen wir Ihnen bei PE-Rohren eine Stützhülse zu verwenden (nur bei durchtrennten Rohren möglich).

Die Unifix Maxi



Temperaturen:

Wasser bis 90 °C, Gas -5 bis +50 °C

Druckstufen:

Die zulässigen Druckstufen variieren in Abhängigkeit von Rohrart, Rohraußendurchmesser, Beschädigung und der Verwendung ein- oder mehrteiliger Dichtbänder.

Folgende Richtwerte sind daher zu Grunde zu legen:

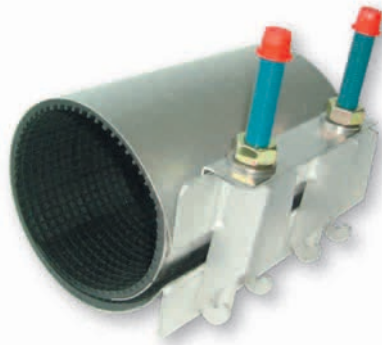
Rohraußen-Ø (mm)	Druckstufe (bar)		Rohraußen-Ø (mm)	Druckstufe (bar)		Rohraußen-Ø (mm)	Druckstufe (bar)	
	Wasser	Gas		Wasser	Gas		Wasser	Gas
Maxi 1 (einteiliges Dichtband)			Maxi 2 (zweiteiliges Dichtband)			Maxi 3 (dreiteiliges Dichtband)		
48-102	16	5	88-282	16	4	270-460	10	3
106-230	16	4	295-510	10	3	475-630	6	2
237-350	10	3	510-530	6	-	654-780	4	-
						813-1000	2	-

Baulänge / Bolzen:

Baulänge (mm)	Anzahl Bolzen	Baulänge (mm)	Anzahl Bolzen	Baulänge (mm)	Anzahl Bolzen	Baulänge (mm)	Anzahl Bolzen
150	2	400	4	700	7	1000	10
200	2	500	5	800	8		
300	3	600	6	900	9		

Maxi 1

(einteiliges
Edelstahldichtband)



DN	Rohraußen-Ø in mm	Baulänge in mm					
		150	200	300	400	500	600
40	48-55	X	X				
	52-59	X	X				
50	60-67	X	⊗	X			
	67-74	⊗	⊗	X			
65	70-77	⊗	⊗	X			
	73-80	⊗	⊗	X	X		
	76-85	⊗	⊗	X	X		
	82-90	⊗	⊗	X	X		
	87-95	⊗	⊗	X	X		
80	90-98	X	⊗	⊗	X		
	95-105	⊗	⊗	X	X		
	98-108	⊗	⊗	⊗	X		
	102-112	⊗	⊗	X	X		
	106-116	X	⊗	⊗	X		
	108-118	⊗	⊗	⊗	X	X	
	113-123	⊗	⊗	X	X	X	
100	118-128	⊗	⊗	⊗	X	X	
	120-131	X	X	X	X	X	
	125-135	X	⊗	X	X	X	
	132-144	⊗	⊗	⊗	X	X	
125	135-145	X	⊗	X	X	X	
	140-152	X	X	X	X	X	
	151-161	⊗	⊗	X	X	X	
150	159-170	X	⊗	⊗	X	X	
	165-176	X	⊗	X	X	X	
	167-177	X	⊗	X	X	X	
	170-182	X	X	X	X	X	
	174-184	X	X	X	X	X	
	176-186		⊗	X	X	X	

DN	Rohraußen-Ø in mm	Baulänge in mm					
		150	200	300	400	500	600
175	180-191		⊗	X	X	X	
	186-196		X	X	X	X	
200	193-203		⊗	X	X	X	
	200-212		⊗	X	X	X	
	209-220		⊗	X	X	X	
250	215-225		X	X	X	X	X
	219-230		⊗	X	X	X	X
	222-233			X	X	X	X
	228-240			X	X	X	X
	232-242			X	X	X	X
	237-247			X	X	X	X
	239-249			X	X	X	X
	243-253			X	X	X	X
	250-260			X	X	X	X
	252-262			X	X	X	X
	261-271			X	X	X	X
	266-276			X	X	X	X
	300	270-280			X	X	X
273-284				X	X	X	X
280-293				X	X	X	X
290-300				X	X	X	X
300-310				X	X	X	X
310-320				X	X	X	X
350	315-326			X	X	X	X
	320-330			X	X	X	X
	325-335			X	X	X	X
	334-346			X	X	X	X
	340-350			X	X	X	X
	350-360			X	X	X	X

⊗ = verfügbar innerhalb von 5 Werktagen mit EPDM-Dichtung

Die Unifix Maxi

Maxi 2

(zweiteiliges
Edelstahl dichtband)



DN	Rohraußen-Ø in mm	Baulänge in mm				
		200	300	400	500	600
80	88-110	X	X	X	X	
	100-120	X	X	X	X	
100	108-128	X	X	X	X	
	112-134	X	X	X	X	
	120-140	X	X	X	X	
125	133-156	X	X	X	X	
	138-160	X	X	X	X	
150	158-180	X	X	X	X	
	165-185	X	X	X	X	
	168-190	X	X	X	X	
	176-196	X	X	X	X	
175	190-210	X	X	X	X	
	195-217	X	X	X	X	
200	210-230	X	X	X	X	
	216-238	X	X	X	X	
	225-246	X	X	X	X	
	230-250	X	X	X	X	
	238-260		X	X	X	
	250-271		X	X	X	

DN	Rohraußen-Ø in mm	Baulänge in mm				
		200	300	400	500	600
200	269-289		X	X	X	
250	273-293		X	X	X	
	282-302		X	X	X	
	295-315		X	X	X	
300	314-335		X	X	X	X
	322-344		X	X	X	X
	337-358		X	X	X	X
350	347-368		X	X	X	X
	365-385		X	X	X	X
	382-402			X	X	X
	396-420			X	X	X
400	410-430			X	X	X
	420-440			X	X	X
	435-455				X	X
	450-470				X	X
450	457-477				X	X
	485-508				X	X
500	510-530				X	X

Auf Wunsch auch bis 855 mm Rohraußendurchmesser und Baulänge 800 mm erhältlich.

Maxi 3

(dreiteiliges
Edelstahl dichtband)



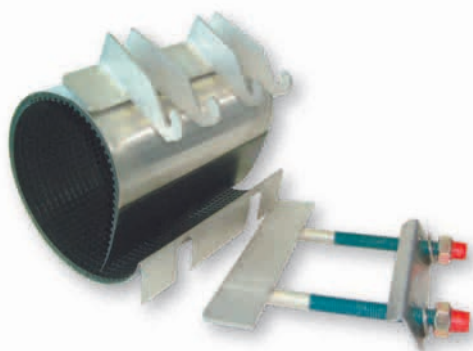
DN	Rohraußen-Ø in mm	Baulänge in mm				
		300	400	500	600	700
250	270-300	X	X			
300	310-340	X	X			
	335-365	X	X			
350	340-370	X	X			
	360-390	X	X	X		
	385-415	X	X	X		
	395-425	X	X	X		
400	400-430	X	X	X		
	410-440	X	X	X		
	430-460	X	X	X		
	435-465	X	X	X	X	X
450	440-470	X	X	X	X	X
	460-490	X	X	X	X	X
	475-505		X	X	X	X
500	485-515		X	X	X	X
	510-540			X	X	X
	530-560			X	X	X
	535-565				X	X

DN	Rohraußen-Ø in mm	Baulänge in mm				
		300	400	500	600	700
500	555- 585				X	X
	570- 600				X	X
600	585- 615				X	X
	610- 640				X	X
	620- 650				X	X
	630- 660				X	X
	654- 684				X	X
700	702- 732				X	X
	711- 741				X	X
750	747- 777				X	X
	780- 810				X	X
800	813- 843				X	X
	852- 882				X	X
	864- 894				X	X
	900- 930				X	X
900	925- 955				X	X
	945- 975				X	X
	970-1000				X	X

Die **Unifix Maxi** als Slim-Ausführung

gebo[®]
UNIFI⁺

Die Maxi gibt es auch in der folgenden Sonderform:



Die Slim-Variante:

Sie haben bei der Installation ein Platzproblem ???

Bei der Slim können Sie einfach die Platte mit den Befestigungsbolzen aushaken, so dass Sie für die Montage nur noch einen Spalt von 10 mm benötigen.

Easy inside



Montageanleitung zur Unifix Maxi mit Easygrip-Funktion **Easy inside**

Vorbereitung:

1. Reinigen Sie das Rohr um die Schadenstelle herum von Verschmutzungen.
2. Vergewissern Sie sich, dass der Rohraußendurchmesser dem angegebenen Spannbereich der Dichtschelle entspricht.
3. Gummimanschette und Rohr sollten mit Seifenwasser angefeuchtet werden. Mischungsverhältnis (1:5 Seife:Wasser)

Montageschritte:

1. Muttern bis zu den roten Gewindeschutzkappen zurückdrehen (nicht ganz abdrehen). Ziehen Sie die Edelstahlbrücke hoch und biegen Sie die Schelle auseinander. Platzieren Sie die Schelle über dem Rohr (Foto 1).
2. Haken Sie die Brücke in die Easygrip-Aussparung der Seitenstege (Foto 2). Ziehen Sie danach die Brücke weiter hoch, so dass die Brücke auf den Enden der Seitenstege aufliegt (Foto 3).
3. Nehmen Sie einen Maulschlüssel und legen Sie diesen in die Easygrip-Aussparung der Seitenstege (Foto 4). Greifen Sie gleichzeitig den Maulschlüssel und den unteren Steg der Schelle und ziehen Sie diese zusammen. Sie können die Brücke nun ganz leicht zu ihrer entgültigen Position hochziehen. Die Muttern können nun ganz leicht von Hand angedreht werden. Achten Sie darauf, dass die Gummimanschette sauber auf dem Rohr anliegt.
4. Nehmen Sie den Maulschlüssel aus der Easygrip Aussparung und drehen Sie die Muttern gleichmäßig handfest. Drehen Sie nun die Muttern mit einem Drehmomentschlüssel gleichmäßig fest – bei **M12 und M14 bis 70 Nm** und **120 Nm für M16 für Stahl-, Guss- und Faserzementleitungen**. Für **PVC-Leitungen** darf der Anzugsmoment nur **ca. 50 Nm** betragen. Nach einer Wartezeit von ca. 15–20 Minuten die Muttern nochmal mit dem selben Drehmoment anziehen.
Für **PE-Rohr** beachten Sie bitte folgende Angaben:
Überprüfen Sie noch einmal, ob die Baulänge der Schelle richtig berechnet ist (Baulängenberechnung siehe Seite 5)!
Nach dem ersten handfesten Anziehen der Muttern werden die Muttern mit einem Drehmoment von **70 Nm** bei **M12** und **M14**, und **120 Nm** bei **M16** angezogen. Danach 15 Minuten warten und noch einmal mit dem vorgeschriebenen Drehmoment anziehen. Nach einer erneuten Wartezeit von 15 Minuten noch einmal anziehen.
Falls möglich, nach 24 Stunden Wartezeit die Muttern noch einmal mit dem vorgeschriebenen Drehmoment nachziehen.
5. Für mehrteilige Reparaturschellen und/oder Reparaturschellen mit Gewinde- oder Flanschabgang kann nach dem selben Prinzip vorgegangen werden. Bei den mehrteiligen Varianten ist es nicht nötig, mehr als eine Seite der Schelle zu öffnen.



Achtung:

1. Sorgen Sie dafür, dass sich zwischen Rohr und der Edelstahlschelle keine Verunreinigungen befinden.
2. Trotz der teflonbeschichteten Bolzen und der gelb passivierten Muttern muss der Verschluss so sauber wie möglich gehalten werden, um ein Festfressen der Muttern und Bolzen zu verhindern.
3. Die Montageschritte 1 bis 3 können auch neben der Schadenstelle ausgeführt werden. Danach kann die vormontierte Schelle nachträglich über die beschädigte Stelle geschoben und gemäß Schritt 4 fixiert werden.

Die **Unifix Maxi** mit unterschiedlichen Abgängen

Die ein-, zwei-, oder dreiteilige Maxi ist auch mit unterschiedlichen Abgängen erhältlich, mit Innengewinde, Außengewinde, Innen/Außengewinde und mit Flanschabgang.

Wissenswertes zu unser Maxi mit Gewindeanschluss:

- **Dichtband:** Edelstahl 1.4301 (V2A) ähnlich AISI 304
- **Bolzen:** Edelstahl 1.4301 (V2A) ähnlich AISI 304; die Dimensionen sind – abhängig von den Durchmessern – M12, M14 oder M16.
- **Muttern:** Edelstahl 1.4301 (V2A) ähnlich AISI 304. Größe M12, M14 oder M16. Gelb passiviert, damit die Leichtgängigkeit gewährleistet ist.
- **Brücke:** Edelstahl 1.4301 (V2A) ähnlich AISI 304
- **Brückenplatte:** Edelstahl 1.4301 (V2A) ähnlich AISI 304. Die Brückenplatte ist in die Dichtung einvulkanisiert.
- **Dichtung:** Standardmäßig werden Dichtungen aus EPDM verwendet (geeignet für Wasserleitungen), wahlweise erhalten Sie aber auch Dichtungen aus NBR (für Gas).
Die Dichtmanschette hat eine wabenförmige Struktur und gewährleistet in Verbindung mit der O-Ring-Dichtung am Abgang eine optimale Abdichtung.
- Nach dem Schweißen werden alle Edelstahl-Teile passiviert, um einen hohen Korrosionsschutz zu erzielen.
- Alle Produkte sind auch erhältlich in V4A-Edelstahl-Qualität.



Gewindeabgänge:

Innengewinde: $\frac{1}{2}'' - \frac{3}{4}'' - 1'' - 1\frac{1}{4}'' - 1\frac{1}{2}'' - 2'' - 2\frac{1}{2}'' - 3'' - 4''$
 Außengewinde: $2\frac{1}{2}'' - 3''$
 Innen/Außengewinde: 2" innen, 2 1/2" außen

Mindestens erforderlicher Rohraußen-Ø und mindestens erforderliche Baulängen bei Gewindeabgängen:

Gewindeanschluss	Middle bzw. Maxi 1*		Maxi 2	
	Rohraußen-Ø in mm	Baulänge in mm	Rohraußen-Ø in mm	Baulänge in mm
1/2"	40– 44	150	88–110	200
3/4"	48– 52	150	88–110	200
1"	67– 74	150	88–110	200
1 1/4"	82– 89	150	88–110	200
1 1/2"	95–105	150	88–110	200
2"	95–105	150	88–110	200
2 1/2"	108–118	300	108–128	300
3"	–	–	108–128	400
4"	–	–	133–153	400

* Hinweis bei Produkten mit Gewindeabgang:

- Bis zu einem Rohraußen-Ø von 65 mm liefern wir unsere Middle (Modellbeschreibung und Abmessungen siehe Seite 5). Ab einem Rohraußen-Ø größer 65 mm erhalten Sie unsere Maxi.



Die **Unifix Maxi** mit unterschiedlichen Abgängen



Wissenswertes zu unserer Maxi mit Flanschanschluss:

- Die Flanschausführung ist nur für die zwei- oder dreiteilige Maxi erhältlich und für den Bereich von 88–110 mm bis 768–798 mm. Die Baulängen sind je nach Wunsch in 300, 400, 500, 600, 800 und 1000 mm möglich.
- Die Werkstoffe entsprechen den Angaben der Maxis mit Gewindeabgang mit folgendem Zusatz: Informationen zum angeschweißten Flansch: Edelstahl 1.4301 (V2A) ähnlich AISI 304, WIG-geschweißt (Wolfram Inert Gas) auf der Innen- und Außenseite, um die vollständige Verschweißung von Außenkörper und Flansch zu gewährleisten. Die absolute Bauhöhe des Abgangs liegt bei ca. 120 mm bei Flanschen bis DN 150 und beträgt ca. 150 mm bei Flanschen DN 200–DN 300.
- Flanschabgang:** Edelstahl 1.4301 (V2A) ähnlich AISI 304, Flansch gemäß DIN EN 1092-1 (ehemals DIN 2576), von DN 50 bis DN 300.
- Nach dem Schweißen werden alle Edelstahl-Teile passiviert, um einen hohen Korrosionsschutz zu erzielen
- Alle Produkte sind auch erhältlich in V4A-Edelstahl-Qualität.
- Ab Rohraußendurchmesser 545 mm wird standardmäßig eine 3-teilige Maxi geliefert.
- Eine Anfertigung mit nach unten gerichteten Bolzen ist ebenfalls möglich.
- Die Druckstufen variieren je nach Rohraußendurchmesser, verwendeten Materialien und Ausführung des Flansches. Die in der unten stehenden Tabelle aufgeführten Drücke sind daher nur als Richtwerte zu verstehen:

Rohraußen-Ø (mm)	Druckstufe (bar)	
	Wasser	Gas
88–210	16	4
216–410	10	3
420–798	6	2

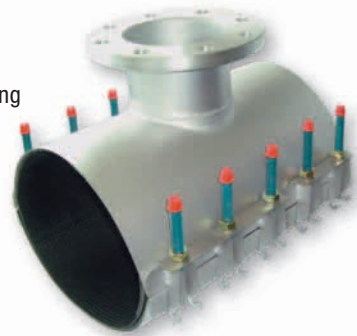
Mind. erforderlicher Rohraußen-Ø und mind. erforderliche Baulängen bei Flanschausführungen:

Flansch	Rohraußen-Ø (mm)	Baulänge	Flansch-adapter
DN 50	88–110	300	PN 10 / 16
DN 65	88–110	300	PN 10 / 16
DN 80 Plus	88–110	400	PN 10 / 16
DN 80	108–128	400	PN 10 / 16
DN 100 Plus	108–128	400	PN 10 / 16
DN 100	133–153	400	PN 10 / 16
DN 125	135–155	400	PN 10 / 16
DN 150 Plus	158–180	400	PN 10 / 16
DN 150	169–189	400	PN 10 / 16
DN 200 Plus	210–230	500	PN 10
DN 200	240–260 (8 Löcher)	500	PN 10
DN 200	240–260 (12 Löcher)	500	PN 16
DN 250	315–325	600	PN 10
DN 300	auf Anfrage		

Plus = Beinhaltet eine Edelstahl-Reduzierung für eine kleinere DN-Abmessung.

Maxi 2

mit Flanschabgang



DN	Rohraußen-Ø in mm	Baulänge in mm					
		300	400	500	600	800	1000
80	88–110	X	X	X	X		
	100–120	X	X	X	X		
100	108–128	X	X	X	X		
	114–134	X	X	X	X		
	120–140	X	X	X	X		
	130–150	X	X	X	X		
	125	133–155	X	X	X	X	
150	135–155	X	X	X	X		
	140–160	X	X	X	X		
	158–180	X	X	X	X		
	165–185	X	X	X	X		
	168–189	X	X	X	X		
	170–190	X	X	X	X		
175	176–196	X	X	X	X		
	180–200	X	X	X	X		
	190–210	X	X	X	X		
	195–217	X	X	X	X		
	205–225	X	X	X	X		
200	210–230	X	X	X	X		
	216–238	X	X	X	X		
	225–246	X	X	X	X		
	230–250	X	X	X	X		
	240–260	X	X	X	X		
	225	252–272	X	X	X	X	
250	260–280	X	X	X	X		
	269–289	X	X	X	X		
	273–293	X	X	X	X		
250	282–302	X	X	X	X		
	295–315	X	X	X	X		

DN	Rohraußen-Ø in mm	Baulänge in mm					
		300	400	500	600	800	1000
300	314–334	X	X	X	X		
	322–344	X	X	X	X		
	335–355	X	X	X	X		
350	347–367		X	X	X		
	350–368		X	X	X		
	360–380		X	X	X		
	365–385		X	X	X	X	
	382–402		X	X	X	X	
	396–420		X	X	X	X	
	404–424		X	X	X	X	
400	410–430		X	X	X	X	
	420–440		X	X	X	X	
	435–455		X	X	X	X	
	468–488		X	X	X	X	
	500	485–505		X	X	X	X
600	527–547			X	X		
	545–575			X	X		
	568–598			X	X		
	588–618			X	X		
	610–640			X	X	X	
	628–658			X	X	X	
	648–678			X	X	X	
	668–698			X	X	X	
	688–718			X	X	X	
	700	708–738			X	X	X
750	728–758			X	X	X	
	748–778			X	X	X	
750	768–798			X	X	X	

Die Unifix-Maxi Box S

Die **wirtschaftlichste** Reparaturbox aller Zeiten.

Neun verschiedene Größen an Unifix Maxi Edelstahldichtbändern für alle Rohrarten von 60 mm bis 170 mm Rohraußen-Ø – **ALLES IN EINER BOX!**

Geeignet für:

- ★ Stahlrohr
 - ★ Gussrohr
 - ★ duktiles Gussrohr
 - ★ Faserzementrohr
 - ★ PE-Rohr
 - ★ PVC-Rohr
- } Kaltwasserbereich

Wissenswertes zu unserer Unifix Maxi Box S:

- In dieser Reparaturbox finden Sie neun unterschiedliche Reparaturschellen (**alle in Baulänge 200 mm**) für unterschiedliche Rohre von DN 50 bis DN 150. Welche Rohrarten mit welchen Abmessungen mit den Dichtbändern abgedeckt werden, finden Sie in der unten aufgeführten Tabelle.
- **Achtung:** Die neun Edelstahlbänder sind nicht dazu gedacht, miteinander kombiniert zu werden. **Hier steht also jedes Dichtband für sich selbst!**
- **Noch ein paar gute Argumente:**
 - die Box wiegt nur 22 kg
 - und ist nur so klein: 600 x 400 x 230 mm
- **Bolzen:** Edelstahl 1.4301 (V2A) ähnlich AISI 304; M14
- **Brückenplatte:** Edelstahl 1.4301 (V2A) ähnlich AISI 304, in die Dichtung einvulkanisiert
- **Dichtung:** Wahlweise mit EPDM Dichtungen für Wasser, oder NBR Dichtungen für Gas ausgestattet.



Art.-Nr.: 50.03.20.1 (mit NBR-Dichtungen)
Art.-Nr.: 51.03.20.1 (mit EPDM-Dichtungen)

Rohraußen-Ø (mm)	Druckstufe (bar)	
	Wasser	Gas
48– 95	16	5
88–170	16	4

Inhalt Maxi Box S:

Edelstahlbänder Unifix Maxi:

- 1 Stück Maxi 60–67 mm
- 1 Stück Maxi 70–77 mm
- 1 Stück Maxi 82–90 mm
- 1 Stück Maxi 90–98 mm
- 1 Stück Maxi 98–108 mm
- 1 Stück Maxi 108–118 mm
- 1 Stück Maxi 118–128 mm
- 1 Stück Maxi 132–144 mm
- 1 Stück Maxi 159–170 mm

Maxi 1	DN Nennweite	Zoll	Gusseisen		Stahl	PVC	Faserzementrohre nach DIN 19800				
			Rohraußen-Ø (mm)	Rohraußen-Ø (mm)	Rohraußen-Ø (mm)	PN 2,5		PN 6	PN 10	PN 12,5	PN 16
						Rohraußen-Ø (mm)	Rohraußen-Ø (mm)	Rohraußen-Ø (mm)	Rohraußen-Ø (mm)	Rohraußen-Ø (mm)	Rohraußen-Ø (mm)
60–67	50	2	66	60,3	63	–	–	–	–	–	
	60	–	77	70,0	–	–	–	–	–	–	
70–77	65	2½	–	76,1	75	–	–	–	–	–	
	65	2½	82	–	–	–	–	–	83	85	
82–90	70	–	87	–	–	–	–	–	–	–	
	80	3	98	88,9	90	–	–	98	–	–	
90–98	80	3	–	–	–	–	–	–	100	104	
	90	–	108	101,6	–	–	–	–	–	–	
108–118	100	4	118	108/114,3	110	–	–	–	–	–	
118–128	100	4	–	–	–	–	118	120	124	130	
132–144	125	–	144	133/139,7	140	–	–	–	–	–	
159–170	125	–	–	–	–	–	–	–	–	159	
	150	6	170	159/168,3	160	168	–	–	–	–	



Die Unifix Maxi Box L



Die **flexibelste** Reparaturbox aller Zeiten.

44 verschiedene Reparaturmöglichkeiten mit Gebo Unifix Edelstahl Dichtbändern für alle Rohrarten von 48 mm bis 359 mm Rohraußendurchmesser – **ALLES IN EINER BOX!**

Geeignet für:

- ★ Stahlrohr
 - ★ Gussrohr
 - ★ duktiles Gussrohr
 - ★ Faserzementrohr
 - ★ PE-Rohr
 - ★ PVC-Rohr
- } Kaltwasserbereich

Wissenswertes zu unserer Unifix Maxi Box L:

- Dieses Reparatur-Set besteht aus insgesamt 20 Dichtbändern und den dazugehörigen Spannplatten.
- **Abmessungen Box:** 800x600x600 mm
- Mit diesem „Baukastensystem“ kann man Reparaturen an Rohrleitungen mit einem Durchmesser von 48–359 mm ausführen.
- Jedes Dichtband kann allein verwendet werden, oder aber an ein anderes Dichtband angehängt werden, so dass man ein-, zwei- oder dreiteilige Dichtbänder erhält.
Das Prinzip hierbei ist also, die verschiedenen Dichtbänder so miteinander zu kombinieren, dass der gerade gewünschte Rohraußendurchmesser abgedichtet werden kann.
- **Die Baulänge der Schellen beträgt generell 300 mm.**
- **Bolzen:** Edelstahl 1.4301 (V2A) ähnlich AISI 304, M14
- **Spannplatten:** Edelstahl 1.4301 (V2A) ähnlich AISI 304
- **Dichtung:** Die Dichtungen haben eine wabenförmige Struktur und abgeschrägte Enden und sind wahlweise aus EPDM für Wasser oder NBR für Gas erhältlich.
- **Druckstufen:** Die Druckstufen variieren je nach Anzahl der verwendeten Elemente und sind weiter abhängig von den unterschiedlichen Rohraußendurchmessern.
Die Werte in der angegebenen Tabelle sind daher nur als Richtwerte zu verstehen:

Rohraußen-Ø (mm)	Druckstufe (bar)	
	Wasser	Gas
48– 95	16	5
88–282	16	4
282–359	10	3



Art.-Nr.: 50.03.30.1 (mit NBR-Dichtungen)

Art.-Nr.: 51.03.30.1 (mit EPDM-Dichtungen)



Inhalt Maxi Box L:

Edelstahlbänder Unifix Maxi:

- 3 Stück Maxi 48–55 mm (Abschnitt 1)
- 3 Stück Maxi 52–59 mm (Abschnitt 2)
- 3 Stück Maxi 60–67 mm (Abschnitt 3)
- 3 Stück Maxi 70–77 mm (Abschnitt 4)
- 3 Stück Maxi 82–90 mm (Abschnitt 5)
- 3 Stück Maxi 90–98 mm (Abschnitt 6)
- 1 Stück Maxi 102–112 mm (Abschnitt 7)
- 1 Stück Maxi 118–128 mm (Abschnitt 8)

Spannplatten:

- Je 5 Spannplatten mit 8 verschiedenen Krümmungsradien

Und so funktioniert es:

- Rohraußendurchmesser des beschädigten Rohres messen.
- Mittels Tabelle die geeignete Kombination von Edelstahl dichtbändern und Spannplatten auswählen (die Kombinationstabelle liegt jeder Box bei)

Rohraußen-Ø (mm)	Abschnitte	Spannplatten
48- 55	1	D
52- 59	2	D
60- 67	3	E
70- 77	4	E
82- 90	5	G
90- 98	6	G
102-112	7	I
106-126	1 + 1	2xH
112-132	2 + 1	2xI
118-128	8	I
118-138	2 + 2	2xI
124-144	3 + 2	2xJ
130-150	3 + 3	2xJ
140-160	4 + 3	2xJ
150-170	4 + 4	2xJ
163-183	5 + 4	2xK
164-194	1 + 1 + 1	3xK
170-200	2 + 1 + 1	3xK
176-196	5 + 5	2xK
176-206	2 + 2 + 1	3xK
182-202	6 + 5	2xK
182-212	2 + 2 + 2	3xK
188-208	6 + 6	2xK
188-218	3 + 2 + 2	3xK
194-224	3 + 3 + 2	3xK
195-215	7 + 5	2xK
200-230	3 + 3 + 3	3xK
201-231	7 + 6	2xK
210-240	4 + 3 + 3	3xK
217-237	8 + 6	2xL
220-250	4 + 4 + 3	3xL
230-250	8 + 7	2xL
230-260	4 + 4 + 4	3xL
243-273	5 + 4 + 4	3xL
256-286	5 + 5 + 4	3xL
269-299	5 + 5 + 5	3xL
275-305	6 + 5 + 5	3xL
281-311	6 + 6 + 5	3xL
287-317	6 + 6 + 6	3xL
288-318	7 + 5 + 5	3xL
294-324	7 + 6 + 5	3xL
300-330	7 + 6 + 6	3xL
316-346	8 + 6 + 6	3xL
329-359	8 + 7 + 6	3xL

Für kleinere Rohraußendurchmesser verwendet man die Dichtbänder einzeln.

Größere Rohraußendurchmesser können durch die Kombination mehrerer Dichtbänder abgedeckt werden.

Alle Dichtbänder haben eine Baulänge von 300 mm, mit vier Befestigungsbolzen.

Die Spannplatten gibt es mit unterschiedlichen Krümmungsradien. Diese müssen natürlich auf den jeweiligen Rohraußendurchmesser ausgelegt sein, den man reparieren möchte.

Daher liegen die Spannplatten gesondert bei und sind nicht, wie sonst, in die Dichtmanschette einvulkanisiert. Bei der „Vormontage“ werden die Spannplatten eingeklebt.



- Kombinierte Schelle nach Montageanleitung zusammenfügen und montieren – fertig!!!
- Alle Komponenten der Maxi Box L können einzeln nachbestellt werden.

Die Unifix Maxi Box XL



Die „groß“artigste Reparaturbox aller Zeiten.

Fünf verschiedene Größen an Unifix Maxi Edelstahldichtbändern für Reparaturen an unterschiedlichen Rohrwerkstoffen von 90–669 mm Rohraußen-Ø – ALLES IN EINER BOX!

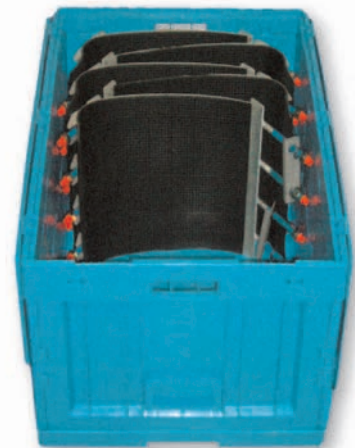
Geeignet für:

- ★ Stahlrohr
 - ★ Gussrohr
 - ★ duktiles Gussrohr
 - ★ Faserzementrohr
 - ★ PE-Rohr
 - ★ PVC-Rohr
- } Kaltwasserbereich

Wissenswertes zu unserer Maxi Box XL:

- Das Prinzip funktioniert wie folgt:
Sie können verschiedenste Rohraußendurchmesser reparieren, indem Sie die einzelnen, in der Maxi XL Box befindlichen Abschnitte miteinander verbinden.
- Alle Abschnitte (A–E) können aber auch einzeln für den jeweils vorgesehenen Spannungsbereich eingesetzt werden.
- **Abmessungen Box:** 800 x 600 x 600 mm
- **Die Baulänge der Dichtbänder beträgt generell 400 mm.**
- **Tip:** Mit dem Inhalt von zwei Maxi XL Boxen könnten Sie auch Reparaturen bis zu einem Rohraußendurchmesser von 1086 mm durchführen. In der Box ist übrigens genug Platz für eine solche doppelte Bestückung.
- **Werkstoffe:** Dichtbänder, Bolzen (M16): Edelstahl 1.4301 (V2A) ähnlich AISI 304
- **Dichtung:** Die Dichtungen haben eine wabenförmige Struktur und abgeschrägte Enden und sind wahlweise aus EPDM für Wasser oder NBR für Gas erhältlich.
- **Druckstufen:** Die Druckstufen variieren je nach Anzahl der verwendeten Elemente und sind weiter abhängig von den unterschiedlichen Rohraußendurchmessern.
Die Werte in der angegebenen Tabelle sind daher nur als Richtwerte zu verstehen:

Rohraußen-Ø (mm)	Druckstufe (bar)	
	Wasser	Gas
213– 282	16	4
282– 460	10	3
460– 630	6	2
630– 813	4	1
813–1086	2	0,5



Art.-Nr.: 50.03.40.1 (mit NBR-Dichtungen)
Art.-Nr.: 51.03.40.1 (mit EPDM-Dichtungen)



Inhalt Maxi Box XL:

Edelstahlbänder Unifix Maxi:

- 1 Stück Maxi 90–98 mm (Abschnitt A)
- 1 Stück Maxi 111–121 mm (Abschnitt B)
- 1 Stück Maxi 131–141 mm (Abschnitt C)
- 1 Stück Maxi 160–170 mm (Abschnitt D)
- 1 Stück Maxi 190–200 mm (Abschnitt E)

Zusatzinfo **Unifix Maxi Box XL**

Und so funktioniert es:

- Rohraußendurchmesser des beschädigten Rohres messen
- Mittels Tabelle (liegt jeder Box bei!) die geeignete Kombination an Edelstahlbändern auswählen und ineinander hängen

Bereiche bei „einfacher“ Ausstattung mit Dichtbändern:

Bereich / Rohr-Ø (mm)	Abschnitte
213–233	A + B
233–253	A + C
253–273	B + C
264–284	A + D
284–304	B + D
294–314	A + E
304–324	C + D
314–334	B + E
335–355	C + E
354–384	A + B + C
386–416	A + B + D
406–436	A + C + D
416–446	A + B + E
426–456	B + C + D
436–466	A + C + E
456–486	B + C + E
467–497	A + D + E
487–517	B + D + E
508–538	C + D + E
527–567	A + B + C + D
558–598	A + B + C + E
589–629	A + B + D + E
609–649	A + C + D + E
629–669	B + C + D + E

Bereiche bei doppelter Ausstattung mit Dichtbändern:

Bereich / Rohr-Ø (mm)	Abschnitte
694– 744	E + E + B + A + A
728– 778	E + E + C + B + A
796– 846	E + E + D + C + B
816– 866	E + E + D + C + C
894– 954	E + E + D + C + B + A
928– 988	E + E + D + D + B + A
982–1042	E + E + D + D + C + C
1026–1086	E + E + D + C + C + B + A

- Gemäß Montageanleitung montieren – fertig!
- Ist ein Edelstahl dichtband aus der Maxi Box XL verbraucht, kann es einzeln nachbestellt werden...

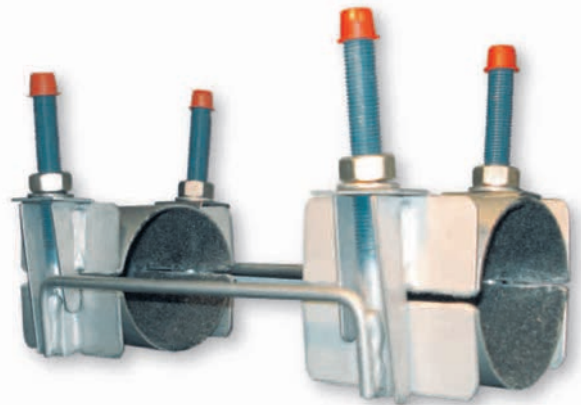
Die Unifix Haltebrücken

Mit diesen Brücken können Sie nicht kraftschlüssige Rohrverbindungen gegen Auszug sichern.

gebo[®]
UNIFI^x

Wissenswertes zu unseren Haltebrücken:

- **Bolzen:** Edelstahl 1.4301 (V2A) ähnlich AISI 304; M16
- **Edelstahlbrücke:** Edelstahl 1.4301 (V2A) ähnlich AISI 304
- **Gewindemuttern:** Edelstahl 1.4301 (V2A) ähnlich AISI 304. Größe M16, gelb passiviert
- **Edelstahlband + Seitenleisten:** Edelstahl 1.4301 (V2A) ähnlich AISI 304
- Nach dem Schweißen werden alle Edelstahl-Teile passiviert, um einen optimalen Korrosionsschutz zu gewährleisten.
- Auch erhältlich in V4A-Edelstahl-Qualität
- Innenbeschichtung des Edelstahlbandes: Auf der Innenseite ist das Edelstahlband mit einer Anti-Rutschfolie beklebt (ähnlich Schmirgelpapier). Dadurch werden die Rohre fest fixiert und selbst dünnwandige Rohre nehmen keinen Schaden.
- Erhältlich sind die Haltebrücken von DN 100 bis DN 600.
- Baulängen und genaue Abmaße auf Anfrage
- Anfertigungen auf speziellen Kundenwunsch



Wie finde ich die **richtige Artikelnummer**?

Alle von Gebo vergebene Artikelnummern sind „sprechend“, das heißt, dass alle Artikelnummern genaue Auskunft über die Ausführung, die Dimension und die Beschaffenheit des jeweiligen Produktes geben.

Die Artikelnummern sind wie ein Baukastensystem aufgebaut, anbei ein Beispiel:

Bei der unten aufgeführten Beispielartikelnummer handelt es sich um ein:

- 51** Edelstahl dichtband aus V2A mit EPDM-Dichtung
- 06** Typ Maxi, einteilig, mit Innengewindeabgang
- 120131** für einen Rohraußendurchmesser von 120–131 mm
- 20** in Baulänge 200 mm
- 5** mit einem Gewindeabgang in 1 ½"

Insgesamt sieht das dann so aus:

51 . **06** . **120131** . **20** . **5**

Werkstoff-Dichtung:

- 50** V2A mit NBR
- 51** V2A mit EPDM
- 52** V2A mit Viton
- 56** Slim mit NBR
- 57** Slim mit EPDM
- 58** Slim mit Viton
- 59** V4A mit NBR
- 60** V4A mit EPDM
- 61** V4A mit Viton

Verschiedene Typen:

- 01** Mini
- 02** Middle
- 03** Maxi 1
- 04** Maxi 2
- 05** Maxi 3
- 06** Maxi 1 (Innengewinde)
- 07** Maxi 2 (Innengewinde)
- 08** Maxi 3 (Innengewinde)
- 09** Maxi 1 (Außengewinde)
- 10** Maxi 2 (Außengewinde)
- 11** Maxi 3 (Außengewinde)
- 12** Maxi 1 (Innen/Außengewinde)
- 13** Maxi 2 (Innen/Außengewinde)
- 14** Maxi 3 (Innen/Außengewinde)
- 15** Maxi 2 (Flanschabgang)
- 16** Maxi 3 (Flanschabgang)
- 19** Haltebrücken
- 21** Anbohrsättel

Rohrdimension:

***** von bis

Länge:

- 06** 60 mm
- 10** 100 mm
- 15** 150 mm
- 20** 200 mm
- 30** 300 mm
- 40** 400 mm
- 50** 500 mm
- 60** 600 mm
- 70** 700 mm

Gewindeanschluss:

- 1** ½"
- 2** ¾"
- 3** 1"
- 4** 1 ¼"
- 5** 1 ½"
- 6** 2"
- 7** 2 ½"
- 8** 3"
- 9** 4"

Flanschanschluss:

- a** DN 50
- b** DN 65
- c** DN 80 Plus
- d** DN 80
- e** DN 100 Plus
- f** DN 100
- g** DN 125
- h** DN 150 Plus
- i** DN 150
- j** DN 200 Plus
- k** DN 200
- l** DN 250

Bei Unifix ohne Gewinde- oder Flansch-Abgänge entfällt die grün gekennzeichnete Stelle.

Beispiel: Artikelnummernaufbau einer Mini:

- 1) Edelstahl dichtband aus V2A mit EPDM-Dichtung
- 2) Typ Mini
- 3) für Rohraußen-Ø von bis: 21–25 mm
- 4) Baulänge: 100 mm

51 . **01** . **021025** . **10**

Beispiel: Artikelnummernaufbau einer Maxi:

- 1) Edelstahl dichtband aus V2A mit EPDM-Dichtung
- 2) Typ Maxi 1 mit Innengewinde
- 3) für Rohraußen-Ø von bis: 82–89 mm
- 4) Baulänge 150 mm
- 5) Gewindeabgang: 1"

51 . **06** . **082089** . **15** . **3**

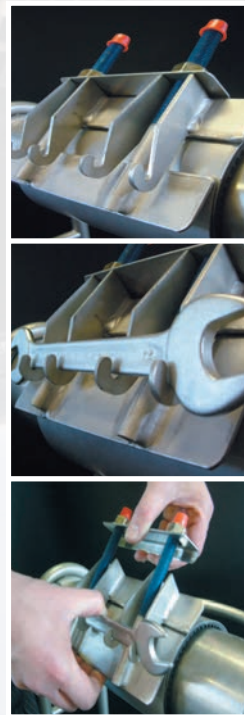
Dimensionstabelle für Druckrohre

Rohr- arten DN	Stahl Gewin- derohr	Stahl Siede- rohr	Stahl mit PE- Mantel	Edel- stahl	Grau- Guss PN8/16	duktiler Guss	PE	PVC	PE-Xa	Faserzement			
										PN 10 kal.	PN 10 unkal.	PN 12,5 kal.	PN 16 kal.
40	48,3	51,0	51,9	48,3	56,0	56,0	50,0	50,0	50,0				
50	60,3	57,0	63,9	60,3	66,0	66,0	63,0	63,0	63,0				
65	76,1	70,0	79,7	76,1	77,0	82,0	75,0	75,0	75,0			83,0	85,0
80	88,9	88,9	92,5	88,9	98,0	98,0	90,0	90,0	90,0	98,0	102,0	100,0	104,0
100	114,3	108,0	117,5	114,3	118,0	118,0	110,0	110,0	110,0	120,0	128,0	124,0	130,0
							125,0	125,0	125,0				
125	139,7	133,0	144,0	139,7	144,0	144,0	140,0	140,0	140,0	149,0	154,0	153,0	159,0
150	168,3	159,0	168,3	168,3	170,0	170,0	160,0	160,0	160,0	178,0	184,0	182,0	190,0
							180,0	180,0	180,0				
200	219,1	216,0	219,1	219,1	222,0	222,0	200,0	200,0	200,0	234,0	243,0	240,0	252,0
							225,0	225,0	225,0				
250	273,0	267,0	273,0	273,0	274,0	274,0	250,0	250,0	250,0	286,0	288,0	296,0	308,0
							280,0	280,0	280,0				
300	323,9	318,0	323,9	323,9	326,0	326,0	315,0	315,0	315,0	342,0	346,0	352,0	368,0
350	355,6	368,0	360,0		378,0	378,0	355,0	355,0	355,0	400,0	404,0	410,0	428,0
400	406,4	419,0	410,8		429,0	429,0	400,0	400,0	400,0	456,0	460,0	470,0	488,0
450	457,0		461,4		480,0	480,0	450,0	450,0	450,0	510,0		524,0	546,0
500	508,0		513,0		532,0	532,0	500,0	500,0	500,0	564,0		582,0	606,0
			564,0		583,0		560,0	560,0	560,0				
600	610,0		615,0		634,0	635,0	630,0	630,0	630,0	678,0		698,0	726,0
			665,0										
700	711,0		716,0		738,0	738,0	710,0	710,0	710,0		792,0		
			767,0										
800	813,0		819,0		842,0	842,0	800,0	800,0	800,0				
			870,0										
900	914,0		920,0		945,0	945,0	900,0	900,0	900,0				
1000	1016,0		1022,0		1048,0	1048,0	1000,0	1000,0	1000,0		1126,0		

gebo® UNIFIX

Das Edelstahl dichtband
Unifix Maxi mit
Easygrip-Funktion!

**Tierisch leicht zu
montieren ...**



gebo®

Gebo Armaturen GmbH
Am Damm 4 · D-58332 Schwelm

Fon 00 49 (0) 23 36 / 92 85 - 0
Fax 00 49 (0) 23 36 / 92 85 - 70

Email info@gebo.de
Internet www.gebo.de