



## Sudo-Press-Fittings aus Kupfer für Wasser Pressfittings mit Visu-Control®



### Produktfoto



VC 240, Reduziermuffe

### Verwendung

für die Kupferrohrinstallation

### Produkt - Highlights

- DIN-DVGW zugelassen, KIWA und ATEC-zulassung
- durch patentierte Visu-Control®-Technologie eine direkte und unmittelbare Presskontrolle, die ein mögliches Vergessen von Verpressungen nahezu unmöglich macht
- ein sicht- und tastbarer Pressindikator bei der Sanitär- und Heizungsinstallation
- nach dem Verpressen lässt sich der durch die Verpressung verformte Visu-Control® Ring einfach und manuell entfernen
- Verarbeitung mit geeigneten „V“-Kontur Presswerkzeug  
(Verbindliche Presswerkzeug-Kompatibilitätslisten und Anwendungsfreigaben finden Sie auf unserer Homepage [www.seppelfricke.de](http://www.seppelfricke.de))

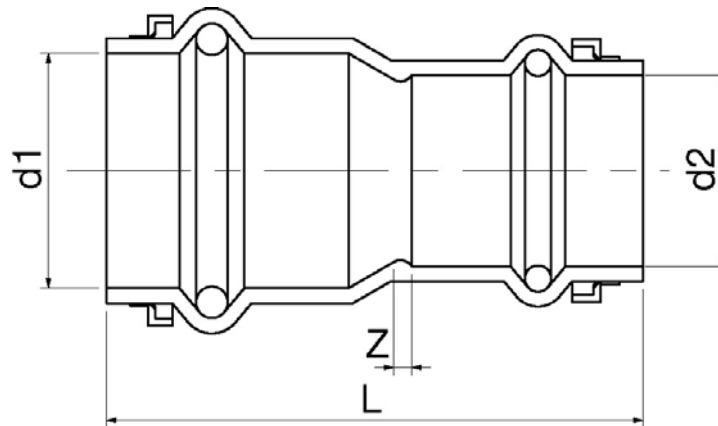
### Zubehör + Ersatzteile

O-Ring für Wasser SP 5501





## Technische Zeichnung



### Maße

Nennweite	ø	15x12	18x15	22x15	22x18	28x22	35x28	42x35	54x42
d1	mm	15	18	22	22	28	35	42	54
d2	mm	12	15	15	18	22	28	35	42
L	mm	44	50	50,5	51	54,5	61,75	73,25	94
Z	mm	4	6	5,5	6	7,5	12,75	12,25	17

### Technische Eigenschaften

Oberfläche	roh
Material	Kupfer
Abdichtung	O-Ring (EPDM)
Nenngröße	siehe Tabelle
Nenndruck	PN10 Warm-und Kaltwasser Sanitärinstallation / PN6 Heizungsinstallation (Heizkörper, Fußbodenheizung)
Temperaturbeständigkeit	bis 95°C Warm-und Kaltwasser Sanitärinstallation / bis 110°C Heizungsinstallation (Heizkörper, Fußbodenheizung)
Medium	Trinkwasser
Normen	DVGW W534
verwendbare Rohre	min. DIN EN 1057 Sanitärinstallation DVGW GW392 und RAL 641/1 Achtung Mindestwandstärke beachten!



Artikelnummern			
Modell-Nr.	EAN-Nummer 3430650-	Nennweite	Bemerkungen
540CAX	205581	ø15x ø12 mm	
540ECX	205611	ø18x ø15mm	
540GCX	205642	ø22x ø15mm	
540GEX	205666	ø22x ø18mm	
540HGX	205673	ø28x ø22mm	
540JHX	205895	ø35x ø28mm	
540KJX	205925	ø42x ø35mm	
540LKX	205949	ø54x ø42mm	