

VORTEX

HOCHEFFIZIENZ- BRAUCHWASSERPUMPEN BLUE ONE

DIE NEUE BAUREIHE.
DER NEUE MASSSTAB.



Technischer Aufbau
Pumpen
Motoren
Zubehör
Ersatzteile
Austauschtabelle

VORTEX
V



VORTEX BRAUCHWASSERPUMPEN BLUEONE INHALTSVERZEICHNIS



3	Die neue Pumpengeneration BlueOne
4	Komponentenübersicht
7	Technische Daten
8	Pumpen 230 V~
9	Pumpen 12 V=
10	Motoren und Zubehör
11	Entlüftungsflansch
12	Zirkulationsregler
13	Ersatzteile
14	Austauschtabelle

In dieser Broschüre „Brauchwasserpumpen **BlueOne**“ präsentieren wir Ihnen unsere neue Baureihe mit hocheffizientem Permanent-Magnet-Motor: Wir nennen sie **BlueOne**. Technisch revolutionär und weltweit einzigartig – so präsentiert sich die neueste Entwicklung der Deutschen Vortex.

Neben der sprichwörtlichen Vortex-Qualität sind unsere Produkte unter umwelttechnischen und energiepolitischen Aspekten beispielhaft. Die **BlueOne** BWO 155 SL mit der intelligenten **AUTOlearn**-Funktion senkt die tägliche Leistungsaufnahme im Durchschnitt auf unter 1 Watt (alles Weitere hierzu auf Seite 6).

Zusätzlich zu den Pumpen für das 230 V Wechselstromnetz sind wir mit der **BlueOne**-Pumpengeneration auch wieder in der Lage, eine Gleichstrompumpe für 12 V anzubieten. Mit der gleichen Vortex Qualität und den gleichen Vorteilen wie für die 230 V~ Versionen.

Unser bisheriges Programm mit 25-Watt-Kugelmotor führen wir weiterhin im Sortiment. Alle Informationen hierzu gibt es in einer separaten Broschüre.

Hartmut Kuhr und Pino Brösamle, Geschäftsführer

Impressum

Herausgeber:

© Deutsche Vortex GmbH & Co. KG

Kästnerstraße 6

D-71642 Ludwigsburg

Germany

Nachdruck, Vervielfältigung und Übersetzung, auch auszugsweise, nur mit unserer vorherigen schriftlichen Zustimmung und mit Quellenangabe gestattet.

Änderungen und Bildabweichungen vorbehalten. Haftung ausgeschlossen.

Gestaltung und Produktion:

Hela Werbung GmbH | www.hela.com



EINMAL BLUEONE IMMER BLUEONE

INNOVATIVE DETAILS MACHEN SIE EINZIGARTIG.



EXTREM SPARSAM.

Niedrige Leistungsaufnahme (2,5–9 Watt) – und trotzdem stark (0,6–max. 1,3m WS)!



EXTREM LEISE.

Im Betrieb läuft die Pumpe nahezu geräuschlos. Grund ist die spezielle Bauweise des elektronisch kommutierten Gleichstrommotors.



EXTREM KOMPAKT.

Vortex hat die Länge des Motors auf ein absolutes Minimum reduziert – die optimale Lösung für schwierige Platzverhältnisse.



ECHTER TROCKENLAUFSCHUTZ.

Das Fehlen von Wasser im Pumpengehäuse wird automatisch erkannt. Der Rotorlauf wird dann unterbrochen.



EINSTELLBARE DREHZAHL.

Im Handumdrehen erledigt: den Energieverbrauch und die Leistung anpassen.



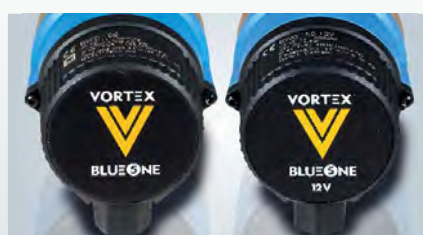
EINFACHER ANSCHLUSS.

Kabelanschluss ganz ohne Werkzeug. Sie klemmen zwei Kabel an und fertig!



EINFACHSTE BEDIENUNG.

One-Touch-Technologie bei allen Pumpen mit Regelmodul. Ihr Vorteil: Sie steuern alle Funktionen über Tastendruck.



230V~ ODER 12V GLEICHSTROM.

Vortex bietet Ihnen für beide Stromnetze die geeignete Pumpe – mit Sicherheit.



PASST IMMER.

Motorwechsel leicht gemacht. Selbstverständlich passen die Motoren in die bestehenden Pumpengehäuse.



DIE NEUE BLUEONE SERIE MIT PERMANENT-MAGNET-MOTOR. KOMponentenÜBERSICHT



ISOLIERSCHALE

- ✓ Passend für V- und R-Pumpengehäuse.
- ✓ Verhindert unnötiges Abkühlen der Pumpengehäuse.
- ✓ Gehört zum Lieferumfang.

R-PUMPENGEHÄUSE

- ✓ Mit R 1/2" Innengewinde.



KUGEL-ABSERRHAHN

RV 153 (ZUBEHÖR)

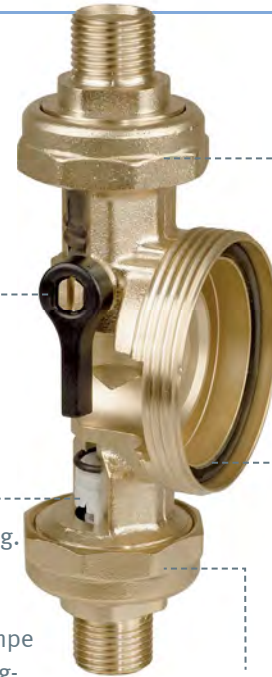
RÜCKSCHLAGVENTIL

- ✓ Definiert die Fließrichtung.
- ✓ Verhindert Schwerkraftzirkulation.
- ✓ Nur mit einem auf die Pumpe abgestimmten Rückschlagventil ist die korrekte Funktion des Zirkulationssystems gewährleistet.



V-PUMPENGEHÄUSE

- ✓ Mit R 1 1/4"-Außengewinde für Verschraubungen.
- ✓ Mit Rückschlagventil und Kugelabsperrhahn.



ÜBERWURF-VERSCHRÄUBUNG

- ✓ Zum Schrauben, Löten oder Pressen.
- ✓ Gehört zum Lieferumfang.

DICHTRING

ÜBERWURF-VERSCHRÄUBUNG

- ✓ Zum Schrauben, Löten oder Pressen.
- ✓ Gehört zum Lieferumfang.



BLUEONE



REGELMODULE

Energieeinsparung und Benutzerkomfort stehen bei den VORTEX Regelmodulen an erster Stelle. Mit den VORTEX Regelmodulen werden die Vorschriften der Energieeinsparverordnung (EnEV) zum selbsttätigen Ein- und Ausschalten der Brauchwasserpumpe und zum Begrenzen der Warmwassertemperatur erfüllt. Die Temperaturerfassung erfolgt direkt über das wasserführende Teil und liefert dadurch genaue Temperaturen an die Regelelektronik weiter.

Elektronischer Regelthermostat

- ✓ Zur thermischen Regelung des Zirkulationsstromes.
- ✓ Die durchschnittliche tägliche Leistungsaufnahme einer Pumpe mit Regelthermostat beträgt weniger als 3 Watt.^{1,2}
- ✓ Einstellbar von 35°C bis 75°C (One-Touch-Technologie).
- ✓ Einschaltpunkt 7 K unter Abschalttemperatur.
- ✓ Betriebsanzeige.
- ✓ Dauerlauf- und Dauerstoppfunktion (One-Touch-Technologie).

Zeitschaltuhr

- ✓ Zur zeitlichen Regelung des Zirkulationsstromes.
- ✓ Die durchschnittliche tägliche Leistungsaufnahme einer Pumpe mit Zeitschaltuhr beträgt weniger als 3 Watt.^{1,2}
- ✓ Mit 24-Stunden-Zeitscheibe.
- ✓ Kleinster Zeitschritt 30 Minuten.
- ✓ Alle Einstellungen über Drucktasten.
- ✓ Betriebsanzeige.
- ✓ Dauerlauf- und Dauerstoppfunktion (One-Touch-Technologie).

TROCKENLAUFSCHUTZ

- ✓ Unterbricht den Rotorlauf automatisch.
- ✓ Bei allen BlueOne-Pumpen.

PERMANENT-MAGNET-ROTOR

- ✓ Kann gereinigt und ersetzt werden.



PERMANENT-MAGNET-MOTOR

- ✓ Elektronisch kommutierter Gleichstrommotor (ECM-Technologie).
- ✓ Mit Spannungswandler (Trafo) für 230 V~.
- ✓ Auch als 12 V-Pumpe lieferbar.
- ✓ Gebaut nach dem Original-Kugelmotor-Prinzip von Vortex.



BLUEONE

Die durchschnittliche tägliche Leistungsaufnahme einer Pumpe ohne Regelmodul beträgt weniger als 5 Watt.¹

ÜBERWURFMUTTER

- ✓ Ermöglicht die schnelle Trennung des Motors vom Pumpengehäuse.
- ✓ Die Reinigung bzw. Entkalkung des wasserführenden Bereichs ist dadurch leicht möglich.
- ✓ Unveränderter Gewindeanschluss für den Austausch von Pumpenmotoren ohne ECM-Technologie.



KABELBOX

- ✓ Für BWO 155 SL.
- ✓ Mit Temperatur-Anlegesensor für das Vorlaufrohr.
- ✓ Kabellänge 2,5 m.

KAPPE ODER REGELMODUL

- ✓ Pumpen BWO 155 ohne Regelmodul können zu einem späteren Zeitpunkt durch Tausch der Kappe mit einem Regelmodul nachgerüstet werden.
- ✓ Mit Drehzahlregelung.
- ✓ Mit Innen-6-Rund-Schrauben.



BLUEONE

Selbstlernmodul

- ✓ Lernt die Zapfgewohnheiten der Warmwasserentnahme selbsttätig und stellt vorausschauend warmes Wasser zur Verfügung – **AUTOlearn**-Technologie.
- ✓ Durch optimale Pumpenlaufzeiten wird ein minimaler Energieverbrauch erzielt.
- ✓ Optimal für 1- und 2-Familienhäuser.
- ✓ Die durchschnittliche tägliche Leistungsaufnahme einer Pumpe mit Selbstlernmodul beträgt weniger als 1 Watt.^{1,3}
- ✓ Die Informationen werden von der Kabelbox direkt zur Pumpe übertragen.
- ✓ Betriebsanzeige.
- ✓ Anzeige Sensorfehler.
- ✓ 5 Komfortstufen wählbar (One-Touch-Technologie).
- ✓ Dauerlauf- und Dauerstopp-Funktion (One-Touch-Technologie).
- ✓ Automatische Erkennung eines Legionellenlaufs.
- ✓ Automatischer Spülvorgang nach 24 Stunden ohne Warmwasserentnahme.

¹ Zu Grunde gelegt ist ein typisches Rohrnetz (Betriebspunkt bei 0,75 mWS / 250 l/h) und eine mittlere Pumpendrehzahl (ca. 2.500 min⁻¹).
² Bei einer durchschnittlichen Leistungsaufnahme von 5 W und einer durchschnittlichen Pumpenlaufzeit von 12 h/Tag hat die Pumpe eine tägliche Leistungsaufnahme von unter 3 Watt.
³ Bei einer durchschnittlichen Leistungsaufnahme von 5 W und einer durchschnittlichen Pumpenlaufzeit von 3 h/Tag hat die Pumpe eine tägliche Leistungsaufnahme von unter 1 Watt.

GLAUBEN SIE, DASS 1 WATT MÖGLICH IST?

MIT VORTEX: JA!* DIE BLUEONE BWO 155 SL MIT DER INTELLIGENTEN AUTOlearn-TECHNOLOGIE MACHT'S MÖGLICH.

LEISTUNGS-AUFNAHME
DURCHSCHNITT-
LICH UNTER

1 WATT PRO TAG!

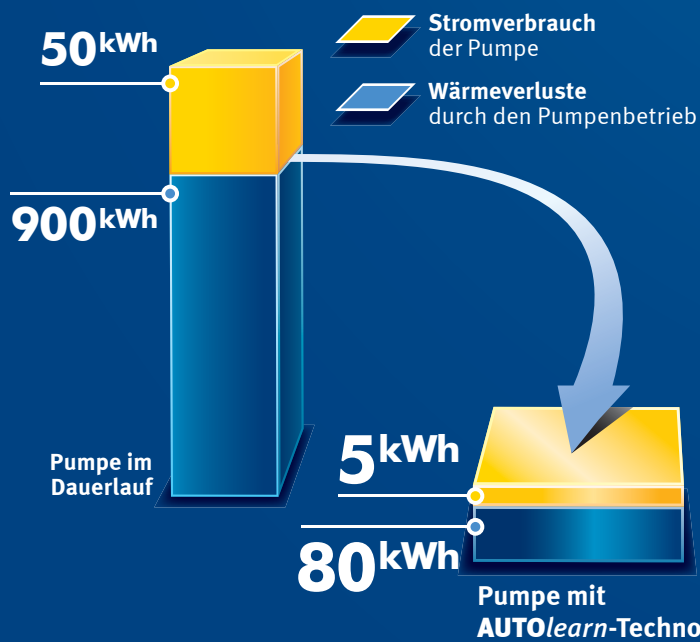
*Bei einer durchschnittlichen Leistungsaufnahme von 5 W und einer durchschnittlichen Pumpenlaufzeit von 3 h/Tag hat die Pumpe mit **AUTOlearn**-Technologie eine tägliche Leistungsaufnahme von unter 1 Watt.

STROMKOSTEN
NUR NOCH ETWA

1 EURO PRO JAHR!

Bei einem Stromverbrauch von etwa 5 kWh / Jahr fallen Stromkosten von nur € 1,00 pro Jahr an (Basis: € 0,20 / kWh).

REDUZIERUNG DER ENERGIEVERLUSTE
IN EINEM TYPISCHEN EINFAMILIENHAUS PRO JAHR



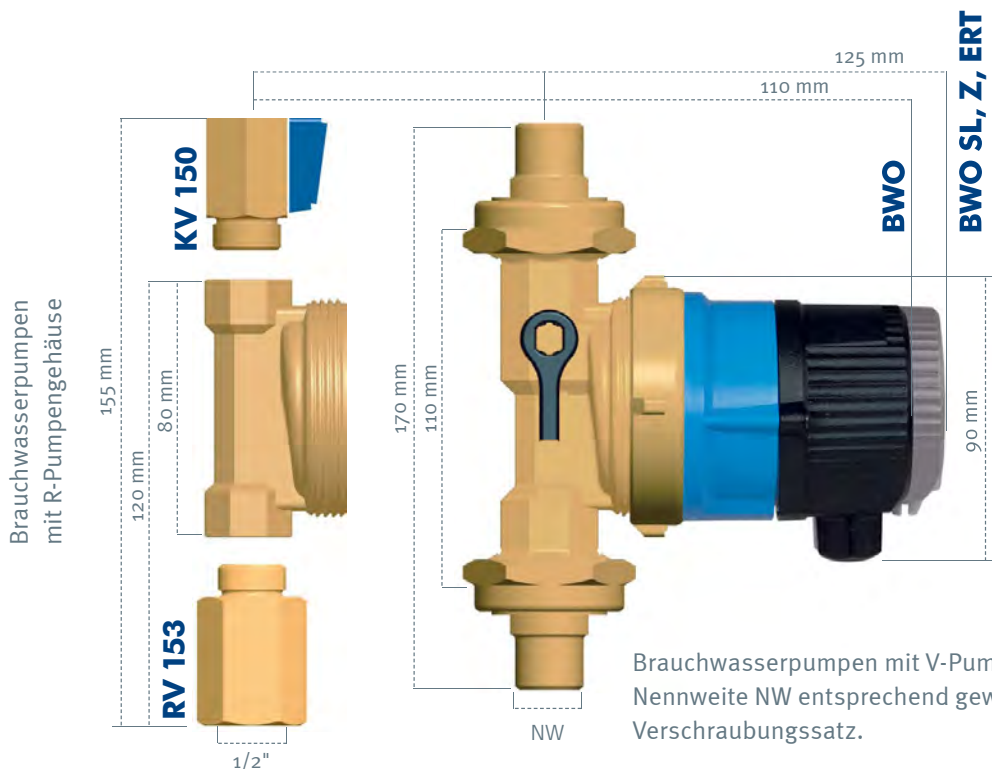
TECHNISCHE DATEN BLUEONE SERIE

VORTEX Brauchwasserpumpen sind in erster Linie für den Einsatz in Trinkwasserzirkulationsanlagen bestimmt. Sie eignen sich für den Einsatz in Ein- und Zweifamilienhäusern. Je nach Leitungsverlegung können die Pumpen aber auch in Mehrfamilienhäusern (nicht BWO 155 SL) mit bis zu 12 Wohneinheiten eingesetzt werden. Voraussetzung ist die Strangregulierung mit VORTEX Zirkulationsreglern (siehe Zubehör Seite 12).

Sonderausführungen für andere Einsatzgebiete und Fördermedien auf Anfrage. Die Pumpen sind nicht selbstansaugend. Alle verwendeten wasserberührten Kunststoffteile verfügen über Prüfzeugnisse, die den KTW-Zulassungen entsprechen.



*im Genehmigungsverfahren



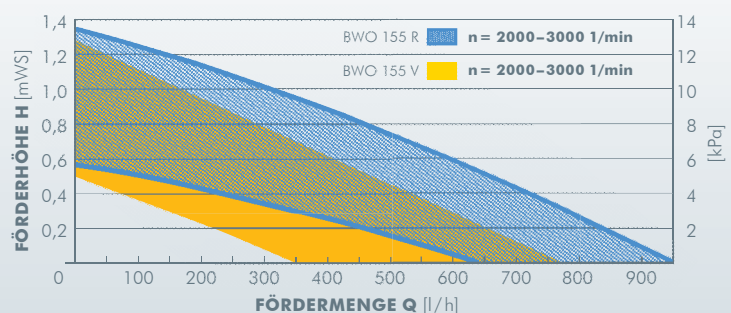
Brauchwasserpumpen mit V-Pumpengehäuse, Nennweite NW entsprechend gewähltem Verschraubungsatz.

TECHNISCHE DATEN

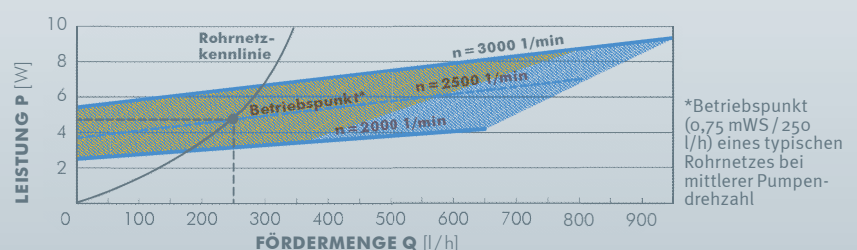
Wellenloser, blockierstromfester Kugelmotor mit ECM-Technologie

Max. Förderhöhe	1,3 mWS
Max. Fördermenge	950 l/h
Elektr. Anschluss	1~115-230 V / 50-60 Hz oder 12V=
Leistungsaufnahme 115-230V~ (12V=)	2,5-9 W (2-7 W)
Temperaturfestigkeit	95 °C
Druckfestigkeit	10 bar
Schutzart	IP 44
Drehzahlbereich	2.000 - 3.000 1/min
Wasserberührte Teile	Messing, Edelstahl, EPDM, Noryl

Q/H-DIAGRAMM BWO 155



P/Q-DIAGRAMM BWO 155





BRAUCHWASSERPUMPEN 230V~ BLUEONE MIT V- UND R-PUMPENGEHÄUSE

PUMPEN MIT V-PUMPENGEHÄUSE



BWO 155 V SL



BWO 155 V Z



BWO 155 V ERT



BWO 155 V

Regelmodul	Selbstlernmodul mit AUTOlearn -Technologie	Zeitschaltuhr	Elektronischer Regelthermostat	ohne Regelmodul
Bestellnummer	433-111-041	433-111-031	433-111-061	433-111-001

PUMPEN MIT R-PUMPENGEHÄUSE



BWO 155 R SL



BWO 155 R Z



BWO 155 R ERT



BWO 155 R

Regelmodul	Selbstlernmodul mit AUTOlearn -Technologie	Zeitschaltuhr	Elektronischer Regelthermostat	ohne Regelmodul
Bestellnummer	433-121-040	433-121-030	433-121-060	433-121-000

V-Pumpen haben ein Pumpengehäuse mit R 1 1/4" Außengewinde für Verschraubungen. Sie werden serienmäßig mit Schraub-/Lötfittings 1/2" außen / Ø 15 innen ausgestattet. Sie sind auch ohne oder mit alternativen Verschraubungssätzen lieferbar. Rückschlagventil und Kugelabsperrhahn sind bereits im Pumpengehäuse eingebaut.

R-Pumpen haben ein Pumpengehäuse mit R 1/2" Innengewinde. Rückschlagventil und Kugelabsperrhahn müssen zusätzlich installiert werden (siehe Zubehör Seite 10).

Die Isolierschale gehört bei beiden Varianten zum Lieferumfang.

ALTERNATIVE VERSCHRAUBUNGSSÄTZE FÜR V-PUMPENGEHÄUSE

Die Endziffer der Bestellnummer ändert sich dann von „1“ auf:

0 = Ohne Verschraubungen	4 = Lötfittings Ø 22 innen
2 = Schraubfittings 3/4" innen	8 = Pressfittings Ø 15 innen
3 = Schraubfittings 1/2" innen / 3/4" außen	

Beispiele für Bestellnummern:

Serienpumpe	433-111-041
Mit Schraubfittings 3/4" innen	433-111-042
Ohne Verschraubungen	433-111-040

ERHÄLTICHE VERSCHRAUBUNGSSÄTZE FÜR R-PUMPENGEHÄUSE

Pressfittingsatz 1/2" außen × Ø 15 innen.
Die Endziffer der Bestellnummer ändert sich dann von „0“ auf „8“.



BWO 155 12V

DIE PUMPE FÜR AUTARKE EINSATZGEBIETE MIT 12 V GLEICHSTROM

FÜR DEZENTRALE KREISLÄUFE

Die autarke Lösung für dezentrale Trinkwasser- und Heizkreisläufe (z.B. Caravans, Boote etc.).

Die Pumpe hat die gleichen kompakten Abmessungen wie die 230 V~ Pumpen der **BlueOne**-Serie – und natürlich auch deren Vorteile.

- ✓ Elektronisch kommutierter Gleichstrommotor (ECM-Technologie).
- ✓ Gebaut nach dem Original-Kugelmotor-Prinzip von Vortex.
- ✓ Mit einstellbarer Drehzahl.
- ✓ Extrem leise, extrem sparsam, extrem kompakt.

Technische Daten und Ausstattung siehe Seite 7 und 8.

Vortex bietet auch für diese Pumpe einen Motor an (siehe Seite 10). Die Motoren BWO 155 12V sind kompatibel zu bestehenden Pumpengehäusen der Vorgänger-Gleichstrom-pumpen vom Typ NP.



BLUEONE

Die durchschnittliche tägliche Leistungsaufnahme der Pumpe beträgt weniger als 5 Watt.

Zu Grunde gelegt ist ein typisches Rohrnetz (Betriebspunkt bei 0,75 mWS / 250 l/h) und eine mittlere Pumpendrehzahl (ca. 2.500 min⁻¹).



BWO 155 V 12V



BWO 155 R 12V

Regelmodul	ohne Regelkomponente, 12V-Gleichstrom-Version	ohne Regelkomponente, 12V-Gleichstrom-Version
Bestellnummer	434-111-001	434-121-000

MOTOREN UND ZUBEHÖR BLUEONE

MOTOREN FÜR 230 V~

MOTOR FÜR 12 V=


BWO 155 SL
BWO 155 Z
BWO 155 ERT
BWO 155
BWO 155 12V

Regelmodul	Selbstlernmodul mit AUTOlearn -Technologie	Zeitschaltuhr	Elektronischer Regelthermostat	ohne Regelmodul	ohne Regelmodul
Bestellnummer	433-101-040	433-101-030	433-101-060	433-101-000	434-101-000

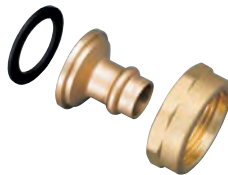
ZUBEHÖR


**GEWINDE-/LÖT-
VERSCHRAUBUNGSSATZ**

**GEWINDE-
VERSCHRAUBUNGSSATZ**

**GEWINDE-
VERSCHRAUBUNGSSATZ**

Nennweite	1 1/4" × 1/2" außen / Ø 15 innen	1 1/4" × 3/4" innen	1 1/4" × 1/2" innen / 3/4" außen
Bestellnummer	410-000-001	410-000-002	410-000-003


LÖT-VERSCHRAUBUNGSSATZ

**PRESSFITTING-
VERSCHRAUBUNGSSATZ¹**

PRESSFITTINGSATZ¹

Nennweite	1 1/4" × Ø 22 innen	1 1/4" × Ø 15 innen	1/2" außen × Ø 15 innen
Bestellnummer	410-000-004	399-103-040	399-103-041

Ein Verschraubungssatz besteht aus zwei Fittings, zwei Flachdichtungen und zwei Überwurfmutter. Der Pressfittingsatz besteht aus zwei Pressfittings.

¹⁾ Die Fittings sind aus Rotguss, für Trinkwasserinstallation mit CU-Pressverbindungstechnik, für CU-Rohre nach DIN EN 1057, geprüft nach DVGW-Arbeitsblatt GW 392 der Marken SANCO, WICU, der Firma KM Europa Metal AG, mit DVGW-Prüfzeichen.


RÜCKSCHLAGVENTIL RV 153

KUGELABSPERRHAHN KV 150

Nennweite	1/2" außen / 1/2" innen	1/2" außen / 1/2" innen
Bestellnummer	301-101-215	301-101-280

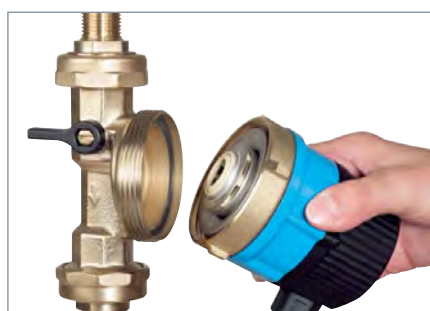
ZUBEHÖR ENTLÜFTUNGSFLANSCH

SPÜLEN UND ENTLÜFTEN DER ZIRKULATIONSANLAGE – DAS A & O VOR INBETRIEBNAHME DER PUMPE

Bevor die VORTEX Brauchwasserpumpe in der Anlage in Betrieb genommen wird, muss die Zirkulationsleitung entlüftet und gespült werden. Der Entlüftungs- und Spülvorgang ist

notwendig, damit es nicht zu Lagerschäden durch Trockenlauf oder zu Rotorschäden durch Montagerückstände bzw. zu Verschmutzungen in der Pumpe kommt.

MONTAGE DES ENTLÜFTUNGSFLANSCHES UND ENTLÜFTEN DER ZIRKULATIONSANLAGE



Stromzufuhr zur Pumpe unterbrechen. Saug- und druckseitige Wasserzufuhr zur Pumpe schließen, zur Sicherheit empfehlen wir auch das Schließen des Haupthahns. Überwurfmutter abschrauben und Motor vom Pumpengehäuse lösen.



Entlüftungsflansch auf das Pumpengehäuse schrauben. Ablaufschlauch (gehört nicht zum Lieferumfang) auf den Schlauchstutzen aufschieben. Durch Öffnen der saugseitigen Absperrung die Zirkulationsanlage entlüften und spülen.



Der Abgangsquerschnitt von 1/2" erzeugt eine hohe Strömungsgeschwindigkeit in der Zirkulationsleitung, wodurch vorhandene Luft mitgerissen wird.

Der Entlüftungs- und Spülvorgang ist abgeschlossen, wenn das Wasser blasenfrei und ohne Schmutzpartikel austritt.

Wasserzufuhr wieder schließen, den Entlüftungsflansch ab- und den Motor wieder fest aufschrauben. Wasserzufuhr wieder öffnen.

Die restliche Luft, die sich nach dem Aufschrauben des Motors noch im Pumpengehäuse befindet, wird durch wiederholtes Ein- und Ausschalten der Pumpe relativ schnell abgebaut.



ENTLÜFTUNGSFLANSCH EF 150

Nennweite

Spezialgewinde für V- und R-Pumpengehäuse

Bestellnummer

399-101-057



ZUBEHÖR ZIRKULATIONSREGLER

WARMWASSERVERTEILUNG NACH DEN WÜNSCHEN DES BENUTZERS



Die gleichmäßige Versorgung aller Zapfstellen mit Warmwasser erfordert bei verzweigten Kreisläufen eine zeitaufwändige hydraulische Abstimmung. Die hierfür verwendeten Armaturen gewährleisten in der Regel keinen störungsfreien Dauerbetrieb. Mit dem VORTEX Zirkulationsregler wird das Problem ohne nennenswerten Zeitaufwand zuverlässig gelöst.

Der VORTEX Zirkulationsregler ist ein Ventil, das sich durch eine Änderung der Temperatur in der Zirkulationsleitung öffnet oder schließt. Diese automatische Regelung wird durch ein Thermostatelement erreicht. Der VORTEX Zirkulationsregler besitzt einen Bypass und ist auch für die thermische Desinfektion geeignet.

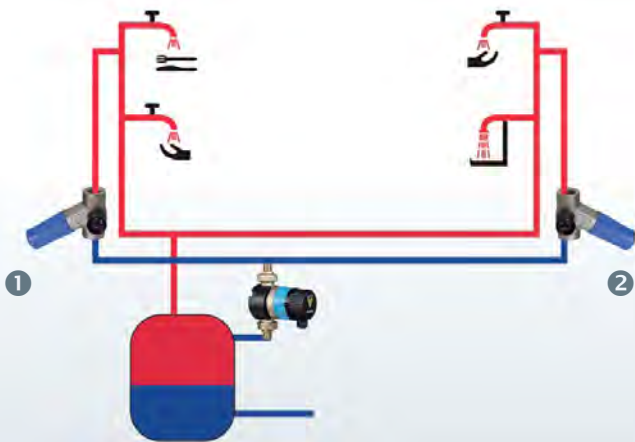
VORTEILE

- ✓ Immer warmes Wasser an jeder Zapfstelle auch bei verzweigten Kreisläufen mit einer Brauchwasserpumpe kleiner Leistung.
- ✓ Thermische Desinfektion möglich.
- ✓ Reduzierung von Wärmeverlusten durch Reduzierung des Volumenstroms auf ein Minimum.
- ✓ Totraumfreie Bauart.
- ✓ Mit DVGW-Zulassung.
- ✓ Entzinkungsbeständiges Messinggehäuse (DR), Zinn-/Nickel-beschichtet.

BEISPIEL

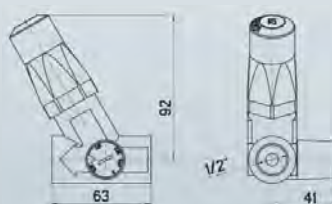
Der Kreislauf mit Zirkulationsregler ① ist kürzer als der Kreislauf mit Zirkulationsregler ②. Das Wasser fließt deshalb zunächst solange durch den Kreislauf ①, bis die Wassertemperatur den am Temperaturregler eingestellten Wert erreicht hat. Danach schließt das Thermostatelement im Zirkulationsregler ① und der Widerstand steigt an. Das Wasser fließt spätestens jetzt durch den längeren Kreislauf bis auch hier die am Zirkulationsregler ② eingestellte Temperatur erreicht ist.

Wird die Kesseltemperatur auf 70°C oder höher erhöht, schließt die thermische Regelung. Das heiße Wasser fließt nun durch den Bypass und erwärmt die gesamte Trinkwasserzirkulationsanlage. Die Durchflussmenge kann am Mengenregler des Zirkulationsreglers eingestellt werden.



TECHNISCHE DATEN

- ✓ Schließtemperatur 37–65°C
- ✓ Werkseinstellung 57°C
- ✓ Max. zulässige Betriebstemperatur 100°C
- ✓ Nenndruck PN 10
- ✓ Max. Druckverlust 1 bar
- ✓ Durchflussmenge 0–0,3 m³/h



ZIRKULATIONSREGLER ZR 40/65

Nennweite 1/2" innen

Bestellnummer 460-141-070

UMBAUEN UND AUSTAUSCHEN

REGELMODULE UND ERSATZTEILE

REGELMODULE



MODUL SL **MODUL Z** **MODUL ERT** **MODULKAPPE** **MODULKAPPE 12V**

Regelmodul	Selbstlernmodul mit AUTOlearn -Technologie	Zeitschaltuhr	Elektronischer Regelthermostat	ohne Regelmodul	ohne Regelmodul, 12 V-Gleichstrom-Version
Bestellnummer	433-001-040	433-001-030	433-001-060	433-001-000	434-001-000

Die Module passen auf alle Motoren der **BlueOne**-Serie BWO 155.
Der Umbau ist sehr leicht. Es muss nur die Modulkappe getauscht werden.
Zum Lieferumfang gehören 2 Innen-6-Rund-Schrauben.

ERSATZTEILE



ISOLIERSCHALE



KABELBOX



DICHTRING

Passend für	Pumpen mit Kugelmotor	Pumpe BWO 155 SL	Pumpen mit Kugelmotor
Bestellnummer	199-101-078	399-101-083	101-101-004



PM-ROTOR



V-PUMPENGEHÄUSE



R-PUMPENGEHÄUSE

Passend für	Pumpen BWO 155	Pumpen mit Kugelmotor	Pumpen mit Kugelmotor
Bestellnummer	399-101-085	301-101-237	301-101-239



AUSTAUSCHTABELLE

VORTEX PUMPEN UND MOTOREN

FREMDFABRIKATE KÖNNEN GEMÄSS TABELLE DURCH VORTEX BRAUCHWASSERPUMPEN ERSETZT WERDEN.

Beim Pumpentausch genügt es, den Motor zu tauschen, wenn das Pumpengehäuse noch intakt ist (keine Korrosion, keine Verkalkung o.ä.).

Auch bei der **BlueOne**-Serie ist die Austauschbarkeit der Motoren gewährleistet.

Im Prinzip kann jede Regelvariante ausgewählt werden, die für die Bedürfnisse der Nutzer geeignet ist.

○ Nur Motor tauschen

◆ Rohrleitung ändern

* ab 6/90 Baulänge 80 bzw 110 mm

VORTEX	BAULÄNGE / DN	→ VORTEX-PUMPE STANDARD	→ VORTEX-PUMPE HOCHEFFIZIENZ	BAULÄNGE / DN	VORTEX-MOTOR STANDARD	VORTEX-MOTOR HOCHEFFIZIENZ
BW 150 R 1/2" oT	90*/15	BW 152 R 1/2" oT	BWO 155 R	80/15	○ BW 152 oT	○ BWO 155
BW 150 R 1/2" KT	90*/15	BW 152 R 1/2" KT		80/15	○ BW 152 KT	
BW 150 R 1/2" NTT	90/15	◆ BW 153 R 1/2" ERT	◆ BWO 155 R ERT	80/15	○ BW 153 ERT	○ BWO 155 ERT
BW 150 V oT	150*/15,20	BW 152 V oT	BWO 155 V	110/15,20	○ BW 152 oT	○ BWO 155
BW 150 V KT	150*/15,20	BW 152 V KT		110/15,20	○ BW 152 KT	
BW 150 V NTT	150/15,20	◆ BW 153 V ERT	◆ BWO 155 V ERT	110/15,20	○ BW 153 ERT	○ BWO 155 ERT
BW 150 V RT	150/15,20	◆ BW 153 V ERT	◆ BWO 155 V ERT	110/15,20	○ BW 153 ERT	○ BWO 155 ERT
BW 151 R 1/2" EKT	80/15	BW 153 R 1/2" ERT	BWO 155 R ERT	80/15	○ BW 153 ERT	○ BWO 155 ERT
BW 151 V EKT	110/15,20	BW 153 V ERT	BWO 155 V ERT	110/15,20	○ BW 153 ERT	○ BWO 155 ERT
BWZ 150 R 1/2" oT	90*/15	BWZ 152 R 1/2" oT	BWO 155 R Z	80/15	○ BWZ 152 oT	○ BWO 155 Z
BWZ 150 R 1/2" KT	90*/15	BWZ 152 R 1/2" KT		80/15	○ BWZ 152 KT	
BWZ 150 R 1/2" NTT	90/15	◆ BWM 153+ R 1/2"		80/15	○ BWM 153+	
BWZ 150 V oT	150*/15,20	BWZ 152 V oT	BWO 155 V Z	110/15,20	○ BWZ 152 oT	○ BWO 155 Z
BWZ 150 V KT	150*/15,20	BWZ 152 V KT		110/15,20	○ BWZ 152 KT	
BWZ 150 V NTT	150/15,20	◆ BWM 153+ V		110/15,20	○ BWM 153+	
BWZ 150 V RT	150/15,20	◆ BWM 153+ V		110/15,20	○ BWM 153+	
BWZ 151 R 1/2" EKT	80/15	BWM 153+ R 1/2"		80/15	○ BWM 153+	
BWZ 151 V EKT	110/15,20	BWM 153+ V		110/15,20	○ BWM 153+	
BWZ 153 R 1/2" oT	80/15	BWM 153+ R 1/2"		80/15	○ BWM 153+	
BWZ 153 R 1/2" KT	80/15	BWM 153+ R 1/2"		80/15	○ BWM 153+	
BWZ 153 V oT	110/15,20	BWM 153+ V		110/15,20	○ BWM 153+	
BWZ 153 V KT	110/15,20	BWM 153+ V		110/15,20	○ BWM 153+	
BWM 153 R 1/2"	80/15	BWM 153+ R 1/2"		80/15	○ BWM 153+	
BWM 153 V	110/15,20	BWM 153+ V		110/15,20	○ BWM 153+	
		BW-SL 154 R 1/2"	BWO 155 R SL	80/15	○ BW-SL 154	○ BWO 155 SL
		BW-SL 154 V	BWO 155 V SL	110/15,20	○ BW-SL 154	○ BWO 155 SL

GRUNDFOS	BAULÄNGE / DN	→ VORTEX-PUMPE STANDARD	→ VORTEX-PUMPE HOCHEFFIZIENZ	BAULÄNGE / DN	VORTEX-MOTOR STANDARD	VORTEX-MOTOR HOCHEFFIZIENZ
UP 15-13 B	86/15	◆ BW 152 R 1/2" oT	◆ BWO 155 R	80/15	○ BW 152 oT	○ BWO 155
UP 15-13 BU	86/15	◆ BWZ 152 R 1/2" oT	◆ BWO 155 R Z	80/15	○ BWZ 152 oT	○ BWO 155 Z
UP 15-13 BX	130/15,20	◆ BW 152 V oT	◆ BWO 155 V	110/15,20	○ BW 152 oT	○ BWO 155
UP 15-13 BXU	130/15,20	◆ BWZ 152 V oT	◆ BWO 155 V Z	110/15,20	○ BWZ 152 oT	○ BWO 155 Z
UP 15-14 B	80/15	BW 152 R 1/2" oT	BWO 155 R	80/15	○ BW 152 oT	○ BWO 155
UP 15-14 BA	80/15	BW-SL 154 R 1/2"	BWO 155 R SL	80/15	○ BW-SL 154	○ BWO 155 SL
UP 15-14 BT	80/15	BW 153 R 1/2" ERT	BWO 155 R ERT	80/15	○ BW 153 ERT	○ BWO 155 ERT
UP 15-14 BU	80/15	BWZ 152 R 1/2" oT	BWO 155 R	80/15	○ BWZ 152 oT	○ BWO 155 Z
UP 20-14 BX	110/15,20	BW 152 V oT	BWO 155 V	110/15,20	○ BW 152 oT	○ BWO 155
UP 20-14 BXA	110/15,20	BW-SL 154 V	BWO 155 V SL	110/15,20	○ BW-SL 154	○ BWO 155 SL
UP 20-14 BXT	110/15,20	BW 153 V ERT	BWO 155 V ERT	110/15,20	○ BW 153 ERT	○ BWO 155 ERT
UP 20-14 BXU	110/15,20	BWZ 152 V oT	BWO 155 V Z	110/15,20	○ BWZ 152 oT	○ BWO 155 Z



LAING/ITT	BAULÄNGE / DN	→ VORTEX-PUMPE STANDARD	→ VORTEX-PUMPE HOCHEFFIZIENZ	BAULÄNGE / DN	VORTEX-MOTOR STANDARD	VORTEX-MOTOR HOCHEFFIZIENZ
E1-13/100 B	110/15	BW 152 V oT	BWO 155 V	110/15	○ BW 152 oT	○ BWO 155
E1-13/100 BR	110/15	BW 153 V ERT	BWO 155 V ERT	110/15	○ BW 153 ERT	○ BWO 155 ERT
E1-13/100 BU	110/15	BWZ 152 V oT	BWO 155 V Z	110/15	○ BWZ 152 oT	○ BWO 155 Z
E1-15/700 B	65/15	◆ BW 152 R 1/2" oT	◆ BWO 155 R	80/15	○ BW 152 oT	○ BWO 155
E1-15/700 BR	65/15	◆ BW 153 R 1/2" ERT	◆ BWO 155 R ERT	80/15	○ BW 153 ERT	○ BWO 155 ERT
E1-15/700 BU	65/15	◆ BWZ 152 R 1/2" oT	◆ BWO 155 R Z	80/15	○ BWZ 152 oT	○ BWO 155 Z
S1-13/100 B	110/15	BW 152 V oT	BWO 155 V	110/15	○ BW 152 oT	○ BWO 155
S1-13/100 BR	110/15	BW 153 V ERT	BWO 155 V ERT	110/15	○ BW 153 ERT	○ BWO 155 ERT
S1-13/100 BRW	110/15	BWM 153+ V		110/15	○ BWM 153+	
S1-13/100 BT	110/15	BW 152 V KT		110/15	○ BW 152 KT	
S1-13/100 BTU	110/15	BWZ 152 V KT		110/15	○ BWZ 152 KT	
S1-13/100 BTW	110/15	BWM 153+ V		110/15	○ BWM 153+	
S1-13/100 BU	110/15	BWZ 152 V oT	BWO 155 V Z	110/15	○ BWZ 152 oT	○ BWO 155 Z
S1-15/700 B	65/15	◆ BW 152 R 1/2" oT	◆ BWO 155 R	80/15	○ BW 152 oT	○ BWO 155
S1-15/700 BR	65/15	◆ BW 153 R 1/2" ERT	◆ BWO 155 R ERT	80/15	○ BW 153 ERT	○ BWO 155 ERT
S1-15/700 BRW	65/15	◆ BWM 153+ R 1/2"		80/15	○ BWM 153+	
S1-15/700 BT	65/15	◆ BW 152 R 1/2" KT		80/15	○ BW 152 KT	
S1-15/700 BTU	65/15	◆ BWZ 152 R 1/2" KT		80/15	○ BWZ 152 KT	
S1-15/700 BTW	65/15	◆ BWM 153+ R 1/2"		80/15	○ BWM 153+	
S1-15/700 BU	65/15	BWZ 152 R 1/2" oT	BWO 155 R Z	80/15	○ BWZ 152 oT	○ BWO 155 Z

WILO	BAULÄNGE / DN	→ VORTEX-PUMPE STANDARD	→ VORTEX-PUMPE HOCHEFFIZIENZ	BAULÄNGE / DN	VORTEX-MOTOR STANDARD	VORTEX-MOTOR HOCHEFFIZIENZ
Star-Z 15	84/15	◆ BW 152 R 1/2" oT	◆ BWO 155 R	80/15	○ BW 152 oT -W	
Star-Z 15 A	138/15	◆ BW 152 V oT	◆ BWO 155 V	110/15	○ BW 152 oT -W	
Star-Z 15 A Press	166/15	◆ BW 152 V P15 oT	◆ BWO 155 V P15	110/15	○ BW 152 oT -W	
Star-Z 15 C	138/15	◆ BWZ 152 V oT	◆ BWO 155 V Z	110/15	○ BWZ 152 oT -W	
Star-Z 15 TT	138/15	◆ BWM 153+ V		110/15	○ BWM 153+ -W	
Star-Z 15 TT Press	166/15	◆ BWM 153+ V P15		110/15	○ BWM 153+ -W	
Star-Z NOVA	84/15	◆ BW 152 R 1/2" oT	◆ BWO 155 R	80/15	○ BW 152 oT -W	
Star-Z NOVA A	138/15	◆ BW 152 V oT	◆ BWO 155 V	110/15	○ BW 152 oT -W	
Star-Z NOVA C	138/15	◆ BWZ 152 V oT	◆ BWO 155 V Z	110/15	○ BWZ 152 oT -W	

HOCHWERTIGE PRODUKTE FINDEN SIE BEI VORTEX UND ERSTKLASSIGEN SERVICE GIBT'S GRATIS...



3 JAHRE GARANTIE

Drei Jahre Garantie ab Herstellungsdatum auf alle VORTEX Produkte.

5 JAHRE GARANTIE

Fünf Jahre Garantie ab Herstellungsdatum auf die BWO 155 SL.



DOWNLOADS

Prospekte sowie Betriebs- und Installationsanleitungen im Downloadbereich auf www.deutsche-vortex.de



MEHR ALS 45 JAHRE ERFAHRUNG

in der Entwicklung von Brauchwasserpumpen.

**SIE MÖCHTEN WEITERE
INFORMATIONEN? DANN NUTZEN
SIE EINFACH UNSEREN KUNDEN-
SERVICE.**



TELEFON +49(0)71 41.2552-0



www.deutsche-vortex.de



01de0050 · 07/11

DEUTSCHE VORTEX GMBH & CO. KG

Kästnerstraße 6 | 71642 Ludwigsburg | Fon: +49(0)7141.2552-0 | Fax: +49(0)7141.2552-70 | info@deutsche-vortex.de | www.deutsche-vortex.de