

**WOLF**

WOLF Wärmepumpentechnik  
CHA-Monoblock



Jetzt Förderung vom  
Staat sichern!

[www.wolf.eu/foerderkompass](http://www.wolf.eu/foerderkompass)



# Warm im Winter, kühl im Sommer

CHA-Monoblock

**AUFFÄLLIG UNAUFFÄLLIG**  
Top Design und superleise.  
Fürs Leben gemacht.

**INNOVATION**  
Modernste Wärmepumpen  
heizen im Winter und kühlen  
im Sommer.

**EINFACH SCHLAU**  
Mit WOLF Smartset steuern  
Sie Ihre Heizung, wo und  
wann Sie wollen.

# Wenn Innovation auf Design trifft.

## Die unwiderstehliche Formgebung der CHA-Monoblock

Was hat unsere CHA-Monoblock Wärmepumpe mit einer Luxusyacht gemeinsam? Ein unwiderstehliches und harmonisches Design, das sich dezent in seine Umgebung einfügt und optische Akzente setzt. Frei nach dem Motto „Das Auge heizt mit“ hat Luxusyacht-Stardesigner Espen Øino aus unserer Wärmepumpe ein Designobjekt kreiert.



Alleinstellungsmerkmal der CHA-Monoblock ist die einzigartige Kombination aus harmonischer Formgebung, hochwertigen Materialien, einer präzisen Verarbeitung und einer dezenten Farbgebung.

Ob im Garten, auf der Terrasse oder an der Hauswand – die Wärmepumpe ist auffällig unauffällig und fügt sich mit ihrer unnachahmlichen Farb- und Formgebung nahtlos in das Designkonzept Ihres Eigenheims ein. Mit WOLF heizen Sie nicht nur umweltfreundlich und effizient, sondern auch stilvoll.





# Inhalt

**02**

## **Innovation und Design –**

Nicht nur umweltfreundlich und effizient, sondern auch stilvoll heizen.



**14**

## **Sparen Sie mit System –**

die voll förderfähige  
Haustechnikzentrale

**22**

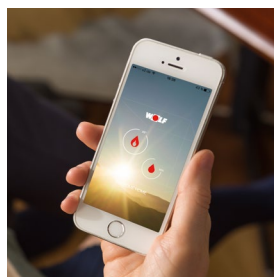
## **Damit können Sie sich voll und ganz entspannen –**

Der WOLF Förderservice und  
unsere 5 Jahre Garantie.

**11**

## **Fürs Leben gemacht –**

ein Heizelement für alle Fälle



**18**

**Mit Smarthome behalten  
Sie immer den Überblick –  
egal wo Sie gerade sind.**



# Innovation, Made in Germany.

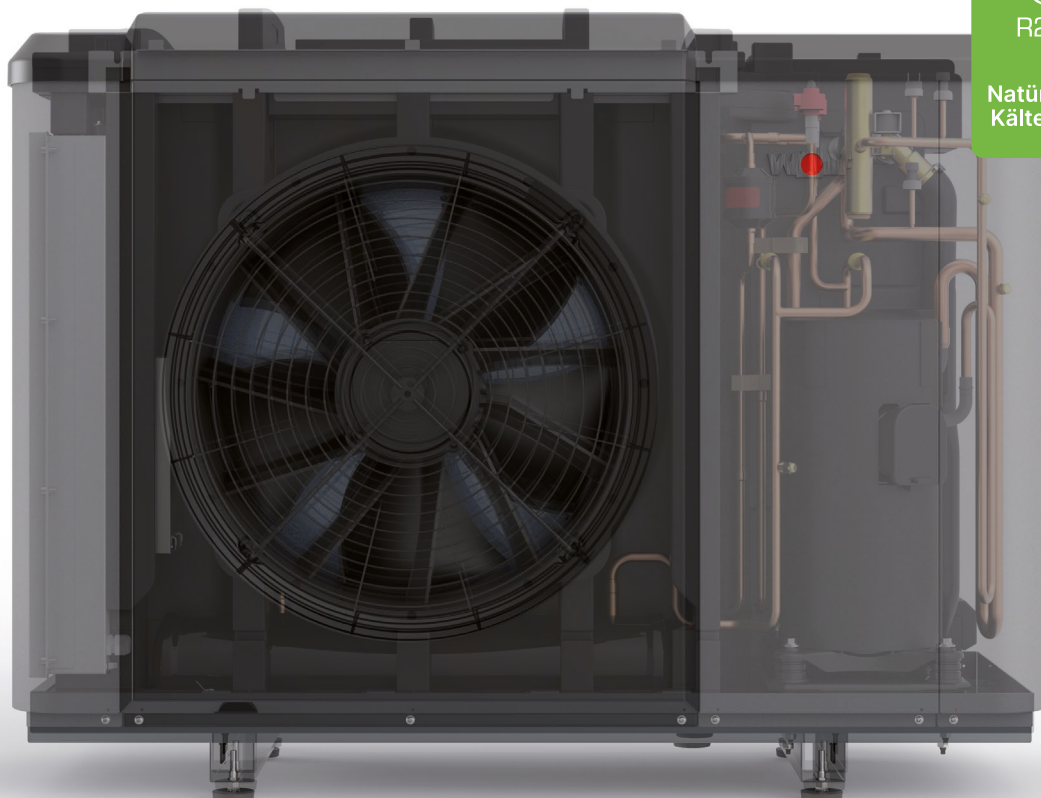
Heizen und Kühlen serienmäßig

Wie funktioniert das? Die Wärmepumpe nutzt das Kältekreislauf-Prinzip eines Kühlschranks. Im Winter nimmt das Gerät Wärmeenergie aus der Umgebung auf, erhöht mithilfe eines Kompressors das Temperaturniveau und heizt das Gebäude somit besonders effektiv. Wenn dieses Prinzip nun umgekehrt wird, ist auch die Kühlung des Gebäudes möglich: Die Wärmepumpe nimmt Wärmeenergie im Gebäude auf und gibt diese an die Umgebung ab.



# Natürlich umweltfreundlich mit innovativem Kältemittel

Die perfekte Wärmepumpe schont nicht nur Ihren Geldbeutel, sondern auch die Umwelt. WOLF setzt daher auf das besonders umweltfreundliche Kältemittel Propan. Das natürliche Kältemittel weist eine hohe Effizienz auf und schützt gleichzeitig unsere Erde. Übrigens: Bei Vorlauftemperaturen von bis zu 70 °C ist der thermische Legionellenschutz zu jedem Zeitpunkt gewährleistet – für die optimale Hygiene Ihres Leitungswassers.



R290

Natürliches  
Kältemittel

# Wenn Menschen von der Natur lernen.

Die Eule fasziniert Wissenschaftler seit jeher durch ihren beinahe lautlosen Flügelschlag. Das Geheimnis liegt im Aufbau des Flügels – das perfekte Vorbild für eine geräuscharme Technik.

Die speziell designten Ventilatorblätter der CHA-Monoblock Wärmepumpe sind dem perfektionistischen Design der Eulenflügel nachempfunden und sorgen in Kombination mit der geringen Drehzahl für einen beeindruckend leisen Betrieb. Auch die fortschrittliche Geometrie und die Einbettung der Komponenten in ein schalldämmendes Gehäuse tragen zur geräuscharmen Betriebsweise bei.



\* Schalldruckpegel im reduzierten Nachtbetrieb (in 3 Metern Entfernung, frei aufgestellt)





 < 35 dB(A)\*



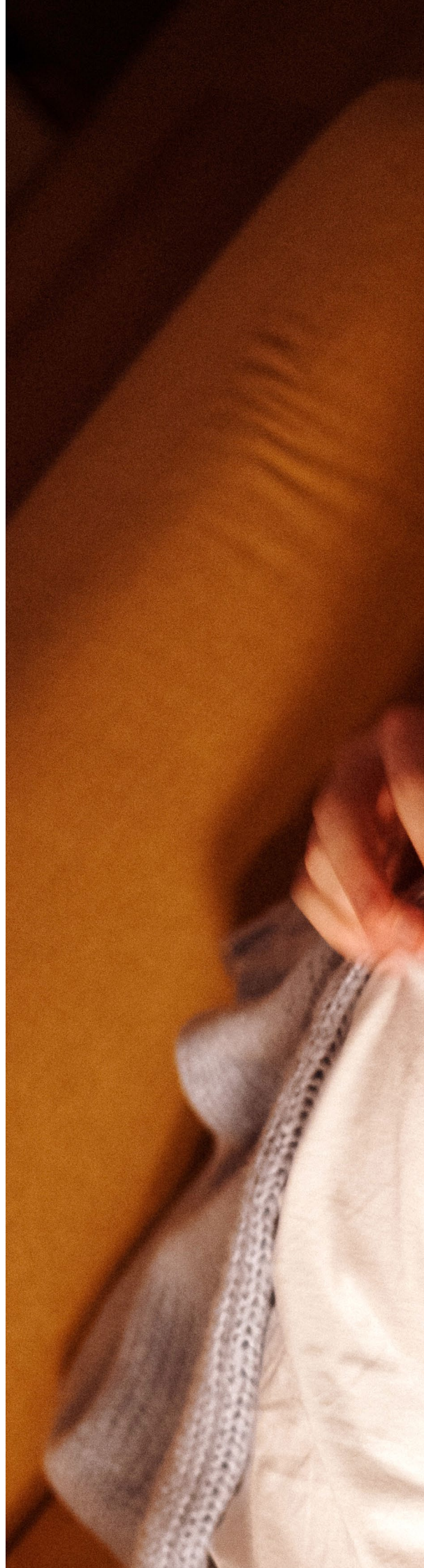


## Hart im Nehmen und immer für Sie da. Versprochen.

Ob Sonne, Regen, Eis oder Schnee: Dank stabiler Gehäusekonstruktion, UV-beständiger Beschichtung und einer robusten Erhöhung trotz unsere Wärmepumpe auch extremsten Witterungsbedingungen. Dank ihrer hochwertigen Verarbeitung ist die Wärmepumpe besonders hart im Nehmen.

## Ein Heizelement für alle Fälle

Selbst wenn die Wärmepumpe an ihre Grenzen stoßen sollte, sind Sie dank des serienmäßig integrierten Heizelements immer auf der sicheren Seite: 9 kW Heizleistung stellen sicher, dass Sie sich immer auf ein angenehm warmes Wohnzimmer freuen dürfen.





## Solarthermie: Kostenlose Energie

Eine thermische Solaranlage ist eine attraktive Ergänzung zu Ihrer Wärmepumpe. Sie senkt den Energieverbrauch Ihres Geräts deutlich, so dass an sonnigen Sommertagen kaum noch Strom aus dem Versorgungsnetz für Ihre Wärmepumpe zugeschaltet werden muss. Noch umweltfreundlicher geht es kaum. Ein Neubau oder auch eine Sanierung sind ideale Zeitpunkte, um sich auch für eine Ergänzung durch Solarthermie zu entscheiden. Schon die ersten Sonnenstrahlen im Frühling können genutzt werden, um das Wasser im Speicher zu erhitzen. Die Heizung wird währenddessen über den konventionellen Wärmeerzeuger versorgt. Im Sommer kümmert sich die Solaranlage fast allein um die Warmwasserversorgung. Im Winter springt dann die Wärmepumpe wieder ein. Natürlich auch in Sachen Warmwasser, wenn die Sonnenenergie allein nicht ausreicht.

### Die WOLF Sonnenheizung®

Die WOLF Sonnenheizung® bietet Ihnen ein Heizsystem, das perfekt auf die solare Trinkwassererwärmung und Heizungsunterstützung abgestimmt ist. So können Sie mit der Solarthermie in Kombination mit einem WOLF Wärmeerzeuger (Öl-, Gas- oder Wärmepumpen) und dem richtigen Speichersystem Ihre gesamte Heizungsanlage auf Energieeffizienzklasse A+ umstellen. Durch den Einsatz modernster WOLF Regelungskomponenten wird darüber hinaus die Energie intelligent und sparsam genutzt. Für alle Eigenheimbesitzer, die großen Wert auf Effizienz und weitestgehende Energieautonomie setzen.

### Auch mit Photovoltaik ein Top-Team

Die CHA-Monoblock hat eine Smart-Grid-Ready-Funktion, d. h., Sie können den Strom für die Wärmepumpe auch über Ihre Photovoltaikanlage beziehen und damit Ihre Eigenstromnutzung optimieren.



TOPSon F3-1



Smart-Grid-Ready Funktion



Gas oder Öl

Wärmepumpe

## WOLF Hybrid +: Kombilösungen mit System

Bei der Modernisierung eines Bestandsgebäudes gilt es eine Vielzahl an Entscheidungen zu treffen.

Die WOLF Hybrid+ Lösungen bieten bewährte und leistungsstarke Öl- oder Gas-Brennwerttechnik + umweltschonende, verlässliche Wärmepumpen und vereinen von beiden Technologien das Beste.



CWL-D-70

## Wohnraumlüftung: Frischer Wind für Ihr Zuhause

Sie haben oder planen ein gut gedämmtes Haus, das sich weder im Sommer aufheizen noch im Winter auskühlen soll? Sie wollen immer eine hygienische, gesunde Luft in den Räumen?

Dann sollten Sie konsequent für eine optimale Lüftung sorgen. Denn ein optimales Wohnklima braucht angenehme Temperaturen und zugleich frische Luft.

WOLF bietet dafür eine Vielzahl von Wohnraumlüftungsgeräten mit Wärmerückgewinnung, die zentral, aber auch dezentral eingesetzt werden können. Während zentrale Lüftungssysteme wegen ihrer Komplexität schon beim Neubau mitgedacht werden sollten, können Sie dezentrale Lüftungen auch in einzelnen Räumen bei der Sanierung nachrüsten. Das ist vor allem dann empfehlenswert, wenn durch hohe Luftfeuchtigkeit die Gefahr von Schimmel droht.



CWL-2

# Die voll förderfähige Haustechnikzentrale: WOLF CHT-Monoblock

Sie möchten Ihre Wärmepumpe inklusive einer zentralen Wohnraumlüftung mit einem Speicher in einem besonders kompakten, optisch ansprechenden Gerät vereint haben? Dann ist die WOLF CHT-Monoblock genau das, was Sie suchen. Sie kombiniert die Vorzüge einer Wohnraumlüftung mit denen einer Wärmepumpe. Flexibilität durch Modulbauweise, genau nach Ihren Anforderungen: Bis zu 10 Ausführungen, auf Ihr individuelles Projekt abgestimmt, sind möglich. Fragen Sie Ihren Installateur bzw. Heizungsbauer, welche Variante am besten zu Ihnen passt.

Die perfekte Kombination aus  
Wärmepumpe, zentraler  
Wohnraumlüftung mit Wärmerück-  
gewinnung und Speichersystem!



## Vorteile

- Wärmepumpe inklusive integrierter zentraler Wohnraumlüftung mit Wärmerückgewinnung
- Frische, saubere Luft zu jeder Jahreszeit
- Effektiver Schutz vor Schimmel
- Heizkosten und Energie sparen – dank cleverer Wärmerückgewinnung bis zu 93%
- Aufgeräumte Optik
- Kompakte Bauform
- Platzsparend
- Größe des Pufferspeichers, des Warmwasserspeichers und der Wärmepumpe (7–10 kw) frei konfigurierbar
- Großzügiger Warmwasserspeicher auch für größere Haushalte mit großem Duschwasserbedarf
- Geringerer Installationsaufwand dank Modulbauweise spart Zeit und Kosten
- Smarthomefähig mit WOLF Link home



01

CHA-07/400V



CHA-10/400V

**Herzstück: Luft-/Wasser-Monoblock Wärmepumpe**  
mit 7 oder 10 kW inklusive kontrollierter,  
zentraler Wohnraumlüftung CWL-T-300 mit 300 m³/h

+

02

**Warmwasserspeicher**  
in zwei Größen  
(200 Liter oder 300 Liter)



CHT-Monoblock/200



CHT-Monoblock/300

+

03

Mit oder ohne Pufferspeicher

35-Liter-Reihenspeicher  
(200 Liter WW)



50-Liter-Reihen- oder Trennspeicher  
(300 Liter)

||

+

04

Immer inklusive



Ausdehnungsgefäß MAG 24 L



Bedienmodul BM-2

# Behalten Sie immer den Überblick – ob Zuhause oder von unterwegs.

Mit der WOLF Smartset App können Sie Ihre Heizung und Wohnraumlüftung von überall steuern. Alles, was Sie dazu brauchen, ist Zugang zum Internet und ein Smartphone, Tablet oder Amazons intelligente Sprachassistentin Alexa.

Genießen Sie mehr Sicherheit und höheren Komfort und sparen Sie dabei noch Energie. Mit der Smartset App und dem WOLF Smartset Portal kann Ihr Heizsystem mit den Schnittstellenmodulen WOLF Link home verbunden und bequem per Smartphone oder PC gesteuert werden, unabhängig davon, wo Sie sich gerade befinden.

„Alexa, Lüftung Stufe zwei.“



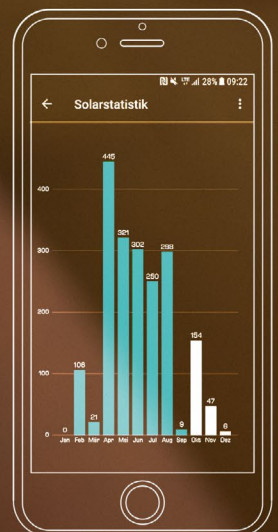
Heizung bedienen



Warmwasser steuern



Lüftung steuern



Solarertrag prüfen

# Unsere Regelungstechnik macht Ihre Heizung komfortabel und zukunftssicher

Die neuen WOLF Wärmepumpen überzeugen nicht nur durch ihren Komfort, ihre hohe Zuverlässigkeit und ihre Langlebigkeit, sondern können auch problemlos nachträglich erweitert werden. Wer heute noch nicht für die Anschaffung einer Solaranlage bereit ist oder erst später über eine kontrollierte Wohnraumbelüftung nachdenken möchte – kein Problem.

Die neuen WOLF Geräte sind zukunftssicher, denn sie erkennen jede neue WOLF Komponente selbständig. Das gilt natürlich auch für die Einbindung weiterer Wärmeerzeuger wie z.B. eines Brennwertgeräts aus dem WOLF Komplettprogramm.

Solaranlage,  
Warmwassersystem

Steuerung im Heimnetzwerk oder  
über das Internet mit Schnittstellen-  
modul WOLF Link home bzw. WOLF Link pro

Intelligente Steuerung über  
Tablet, Smartphone oder PC



Das Wolf Bedienmodul BM-2 ist die Eintrittskarte für systematische Heizungs-, Solarthermie- und Lüftungssteuerung. Es kann in allen neuen WOLF Wärmepumpen eingesetzt werden.

# Leistungsdaten auf einen Blick

TYP		CHA-07	CHA-10
Leistungsbereich bei A-7/W35	kW	1,6 - 6,8	2,2 - 9,8
A7/W35 Nennleistung / COP nach EN14511	kW / -	4,5 / 5,47	4,1 / 5,72
A2/W35 Nennleistung / COP nach EN14511	kW / -	5,15 / 4,54	5,75 / 4,65
A35 / W18 Kühlleistungsbereich	kW / -	2,3 - 7,0	4,3 - 10,0
Max. Vorlauftemperatur	°C	70	70
Schalldruck im reduzierten Nachtbetrieb (frei aufgestellt, 3 m Entfernung)	dB(A)	32	34
Schalleistung Tag max. / im red. Nachtbetrieb	dB(A)	58 / 49	60 / 51
Schalleistung ErP	dB(A)	52	53
Jahreszeitbedingte Raumheizungs- Energieeffizienz $\eta_s (35^\circ\text{C})^*/P_{\text{rated}}$	%/kW	194/6	191/8
Wärmenennleistung bei durchschnittlichen Klimaverhältnissen gemäß EU 811/2013 $\eta_s (55^\circ\text{C})^*/P_{\text{rated}}$	%/kW	148/6	141/8
Kältemitteltyp / Füllmenge / GWP	- / kg / -	R290 / 3,1 / 3	R290 / 3,4 / 3
Betriebsgrenzen Zuluft Heizen / Kühlen	°C	-22 bis +40 / +10 bis +45	-22 bis +40 / +10 bis +45
Energieeffizienzklasse Raumheizung, Niedertemperatur	-	A++/A+++1)	A++/A+++1)
Energieeffizienzklasse Raumheizung, Mitteltemperatur	-	A++	A++
Abmessungen Außenmodul (B x H x T)	mm	1.286 × 979 × 562	1.286 × 979 × 562
Abmessungen Innenmodul (B x H x T)	mm	440 × 790 × 340	440 × 790 × 340
Gewicht Außenmodul / Innenmodul	kg	152 / 27	162 / 27

Alle Angaben ohne Gewähr.  
Technische Daten sind vorläufige Werte.



# Der WOLF Förderservice und unsere 5 Jahre Garantie

Damit können Sie sich voll und ganz entspannen.

## Mit der WOLF Garantie sind Ihr Heizgerät und Ihr Heizsystem fünf Jahre lang komplett versorgt.

Unsere Garantie bietet Ihnen eine ganze Reihe von Vorteilen: Verschleißteile werden regelmäßig erneuert, damit Ihre Heizungsanlage sicher läuft und Sie insbesondere im Winter nicht im Kalten sitzen. Reparaturen sind kostenfrei und Ersatzteile immer sofort verfügbar. Und das Beste: Durch die regelmäßige Wartung Ihrer Heizungsanlage können Sie bis zu 10% Energiekosten einsparen und die Lebensdauer der Geräte erheblich verlängern.

In drei Schritten kommen Sie völlig unkompliziert in den Genuss unserer 5 Jahre Garantie.

1. Einfach das Gerät spätestens zwei Monate nach Inbetriebnahme mit Seriennummer online registrieren.
2. Produkt oder System jährlich warten lassen.
3. Erweiterungen anmelden: Registrieren Sie auch nachträglich ergänzte Geräte (Speicher, Solarthermiekomponenten, Lüftungssystem etc.), um Ihre Garantie zu behalten.



Alle Infos finden Sie hier:  
[www.wolf.eu/5-jahre](http://www.wolf.eu/5-jahre)

## Der WOLF Förderservice kümmert sich um die Bestförderung für Ihre Heizungsmodernisierung.

Das spart Ihnen bis zu 50 % Ihrer Investitionskosten. Auf Basis Ihres Angebots vom Heizungsbauer berechnen die Mitarbeiter im Förderservice Ihre bestmögliche Förderung. Stimmen die Förderkriterien, erhalten Sie alle vorbereiteten Unterlagen inklusive Hinweisen für eine problemlose Beantragung direkt nach Hause geschickt.

Eine aktuelle Übersicht zu Ihren Förderungsmöglichkeiten der BEG (Bundesförderung effiziente Gebäude) finden Sie unter [www.wolf.eu/foerderkompass](http://www.wolf.eu/foerderkompass).

Die Förderbedingungen in Deutschland ändern sich häufig und sind nicht für alle Bundesländer gleich. Deshalb haben wir im Netz die wichtigsten Informationen für Sie zusammengestellt.

Alle Infos zu den aktuellen  
Förderprogrammen finden Sie auf  
[www.wolf.eu/foerderkompass](http://www.wolf.eu/foerderkompass)



# Voll auf Ihre Bedürfnisse eingestellt

Sie haben noch Fragen zu unseren Produkten oder unserer  
5 Jahre Garantie? Ein WOLF Partnerbetrieb in Ihrer Nähe hilft  
Ihnen gerne weiter:

HÄNDLERSTEMPEL